

Mise à Jour Maestro/Concerto

- (Concerto/Maestro) Mise à Jour
- (Concerto) Mettre la Màj à disposition de Manage Engine

(Concerto/Maestro) Mise à Jour

1. Récupérer sur le site d'Arpege les 2 exécutables de Mise à Jour :

- Base (*MajBase_Logiciel_XXXXXX.zip*)

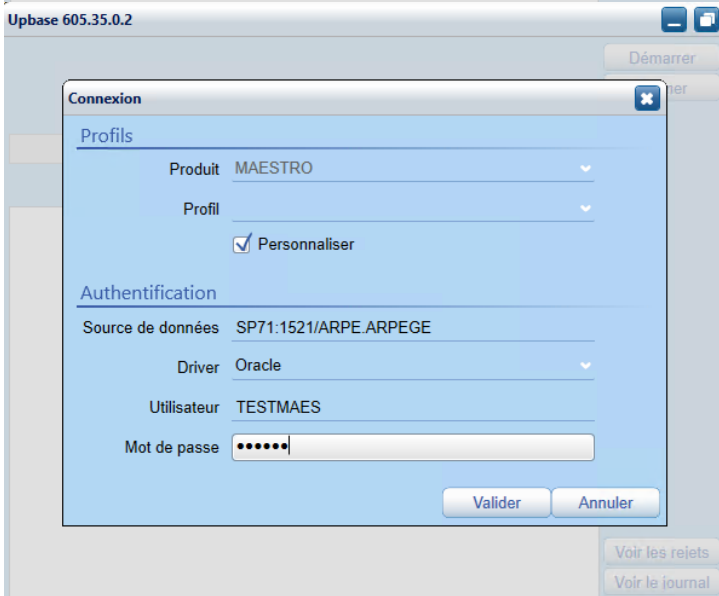
- Station (*Livraison_Logiciel_XXXXXX.zip*)

MISE À JOUR STATION Maestro 602.3.5 Mis en ligne le 02/04/25	Télécharger
PROCÉDURE MISE À JOUR Maestro Opus Mis en ligne le 01/10/24 Suivez tous nos conseils à l'aide de la procédure de mise à jour.	Télécharger

Exemple des exécutables pour Maestro

2. Mettre à Jour la base de données

Sur le serveur Maestro/Concerto, dézipper le dossier "Base" et démarrer la mise à jour de la base de données grâce au fichier *Upbase.UI.exe* . Il s'agit de l'utilitaire de mise à jour de la base de données. Il demande les identifiants de connexion à la base de donnée :



Cliquer "Personnaliser", remplir les identifiants et cliquer sur « Valider » puis suivre les instructions.

Les informations pour chaque base de données Arpege est disponible grâce à l'outil Carillon, exécutable depuis :

E:\Programmes_ARPEGE\Carillon\Carillon.exe

Instance	Utilisateur	Importer	Exporter	Client	Version
SP71:1521/ARPE.ARPEGE	ARCHIVECONC	Importer	Exporter	MAIRIE DE VINCENNES	5.05.04
SP71:1521/ARPE.ARPEGE	CONCERTO	Importer	Exporter	VINCENNES	620.0.7.0
SP71:1521/ARPE.ARPEGE	DIFFUSION	Importer	Exporter		
SP71:1521/ARPE.ARPEGE	MAESTRO	Importer	Exporter	ARPEGE	602.3.5.25
SP71:1521/ARPE.ARPEGE	SOPRANO	Importer	Exporter	MAIRIE DE VINCENNES	5.10
SP71:1521/ARPE.ARPEGE	TESTCONC	Importer	Exporter	VINCENNES	622.3.2.0
SP71:1521/ARPE.ARPEGE	TESTDIFF	Importer	Exporter		
SP71:1521/ARPE.ARPEGE	TESTMAES	Importer	Exporter	ARPEGE	602.3
SP71:1521/ARPE.ARPEGE	TESTSOPR	Importer	Exporter	MAIRIE DE VINCENNES	5.10

(mot de passe *arpege*)

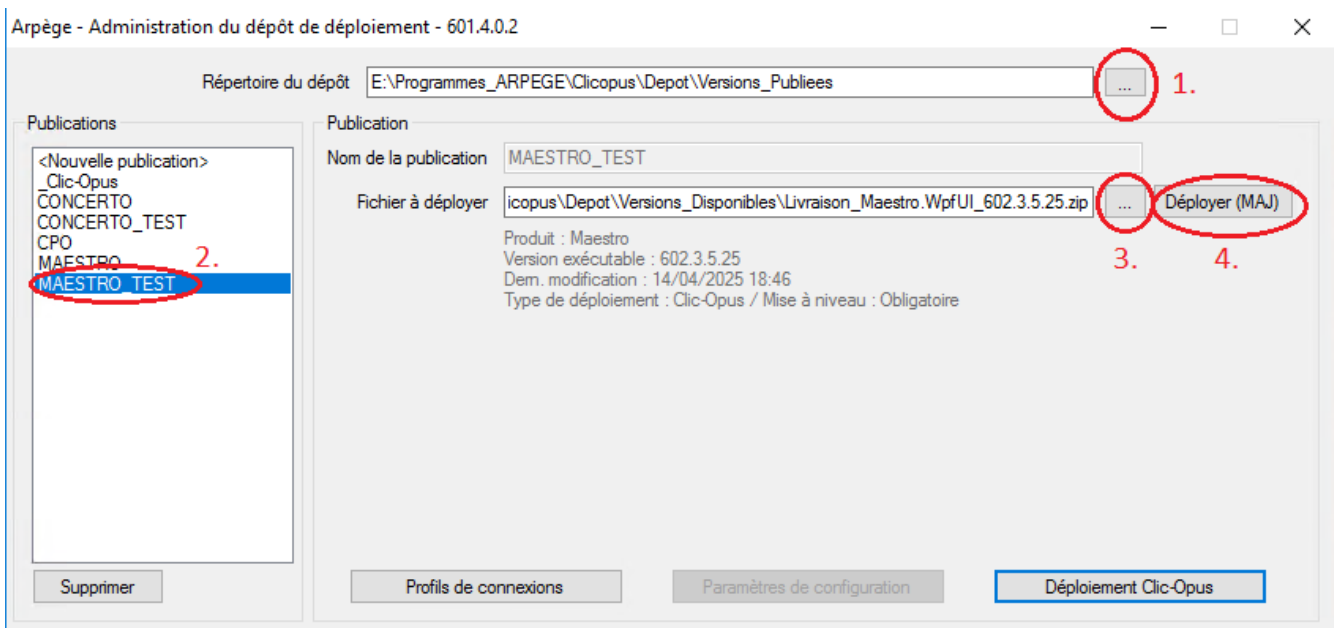
3. Mettre à jour les clients

Récupérer l'utilitaire « Station », appelé « *Livraison_Logiciel_XXXXXX.zip* » et le placer encore zippé dans

E:\Programmes_ARPEGE\Clicopus\Depot\Versions_Disponibles

Exécuter l'utilitaire de déploiement de Màj pour client lourds ("ClicOpus") dans

E:\Programmes_ARPEGE\Clicopus\AdminDepot\ArpegeAdminDepot.exe



1. Sélectionner le répertoire *E:\Programmes_ARPEGE\Clicopus\Depot\Versions_Publiees*
2. Sélectionner l'application à mettre à jour
3. Sélectionner le .zip précédemment déposé dans
E:\Programmes_ARPEGE\Clicopus\Depot\Versions_Disponibles
4. Cliquer sur « Déployer (Màj) »

(Concerto) Mettre la MàJ à disposition de Manage Engine

Après avoir réalisé la mise à jour, il est nécessaire de mettre à disposition cette nouvelle version pour que Manage Engine puisse l'utiliser.

1. Preprod

a. Supprimer le contenu des dossiers utilisés pour le déploiement Manage Engine :

```
\\sp114.vincennes.ecoles\Partages-AD\CONCERTO-OPUS\Concerto0pus\
```

&

```
\\sp46.vincennes.fr\Support-dinsi\APPLIS\CONCERTO-OPUS\Concerto0pus\
```

et y copier le contenu du dossier livraison du serveur concerto (SP71) :

```
E:\Programmes_ARPEGE\Clicopus\Depot\Versions_Publiees\CONCERTO\Livraison\
```

2.Prod

a. Supprimer le contenu des dossiers utilisés pour le déploiement Manage Engine :

```
\\sp114.vincennes.ecoles\Partages-AD\CONCERTO-OPUS\Concerto0pus_Test\
```

&

```
\\sp46.vincennes.fr\Support-dinsi\APPLIS\CONCERTO-OPUS\Concerto0pus_Test\
```

et y copier le contenu du dossier livraison du serveur concerto (SP71) :

```
E:\Programmes_ARPEGE\Clicopus\Depot\Versions_Publiees\CONCERTO_TEST\Livraison\
```

3. C'est prêt à être déployé sur Manage Engine !