

# Arpege

<p>Concerto / Maestro / Soprano<br /></p>

- Mise à Jour Maestro/Concerto
  - (Concerto/Maestro) Mise à Jour
  - (Concerto) Mettre la Màj à disposition de Manage Engine

Mise à Jour

Maestro/Concerto

# (Concerto/Maestro) Mise à Jour

## 1. Récupérer sur le site d'Arpege les 2 exécutables de Mise à Jour :

- Base (*MajBase\_Logiciel\_XXXXXX.zip*)

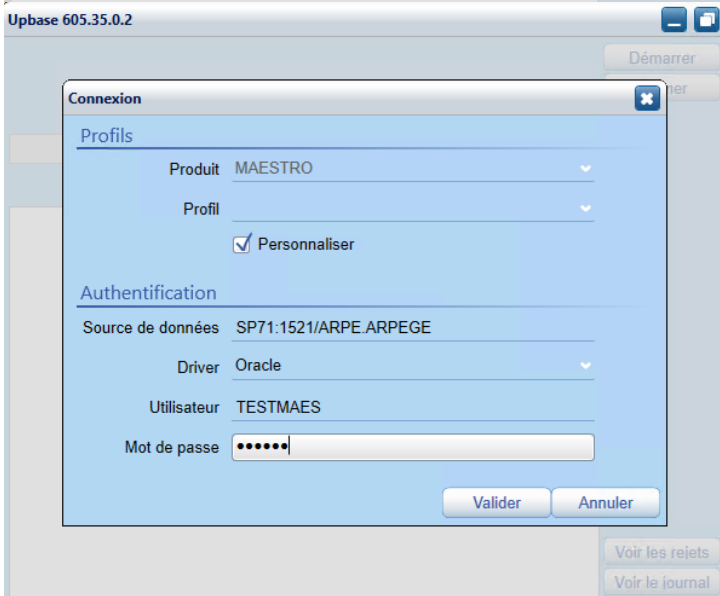
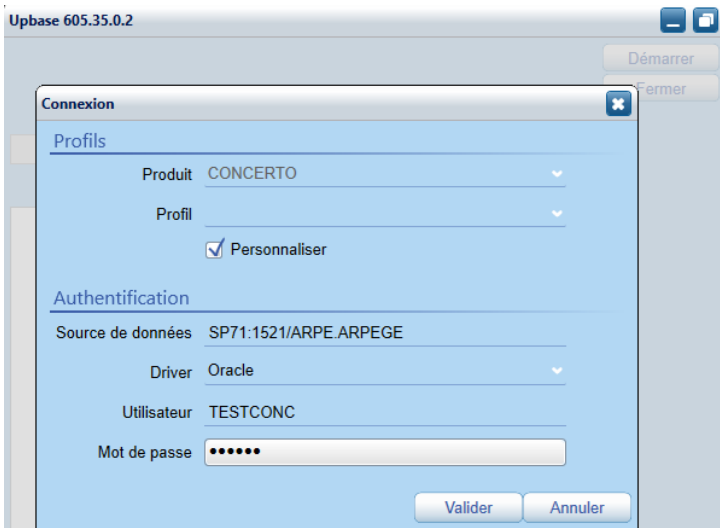
- Station (*Livraison\_Logiciel\_XXXXXX.zip*)

<b>MISE À JOUR STATION</b> <b>Maestro 602.3.5</b> Mis en ligne le 02/04/25	<a href="#">Télécharger</a>
<b>PROCÉDURE MISE À JOUR</b> <b>Maestro Opus</b> Mis en ligne le 01/10/24 Suivez tous nos conseils à l'aide de la procédure de mise à jour.	<a href="#">Télécharger</a>

*Exemple des exécutables pour Maestro*

## 2. Mettre à Jour la base de données

Sur le serveur Maestro/Concerto, dézipper le dossier "Base" et démarrer la mise à jour de la base de données grâce au fichier *Upbase.UI.exe* . Il s'agit de l'utilitaire de mise à jour de la base de données. Il demande les identifiants de connexion à la base de donnée :



Cliquer "Personnaliser", remplir les identifiants et cliquer sur « Valider » puis suivre les instructions.

Les informations pour chaque base de données Arpege est disponible grâce à l'outil Carillon, exécutable depuis :

*E:\Programmes\_ARPEGE\Carillon\Carillon.exe*

Instance	Utilisateur	Importer	Exporter	Client	Version
SP71:1521/ARPE.ARPEGE	ARCHIVECONC	Importer	Exporter	MAIRIE DE VINCENNES	5.05.04
SP71:1521/ARPE.ARPEGE	CONCERTO	Importer	Exporter	VINCENNES	620.0.7.0
SP71:1521/ARPE.ARPEGE	DIFFUSION	Importer	Exporter		
SP71:1521/ARPE.ARPEGE	MAESTRO	Importer	Exporter	ARPEGE	602.3.5.25
SP71:1521/ARPE.ARPEGE	SOPRANO	Importer	Exporter	MAIRIE DE VINCENNES	5.10
SP71:1521/ARPE.ARPEGE	TESTCONC	Importer	Exporter	VINCENNES	622.3.2.0
SP71:1521/ARPE.ARPEGE	TESTDIFF	Importer	Exporter		
SP71:1521/ARPE.ARPEGE	TESTMAES	Importer	Exporter	ARPEGE	602.3
SP71:1521/ARPE.ARPEGE	TESTSOPR	Importer	Exporter	MAIRIE DE VINCENNES	5.10

(mot de passe *arpege*)

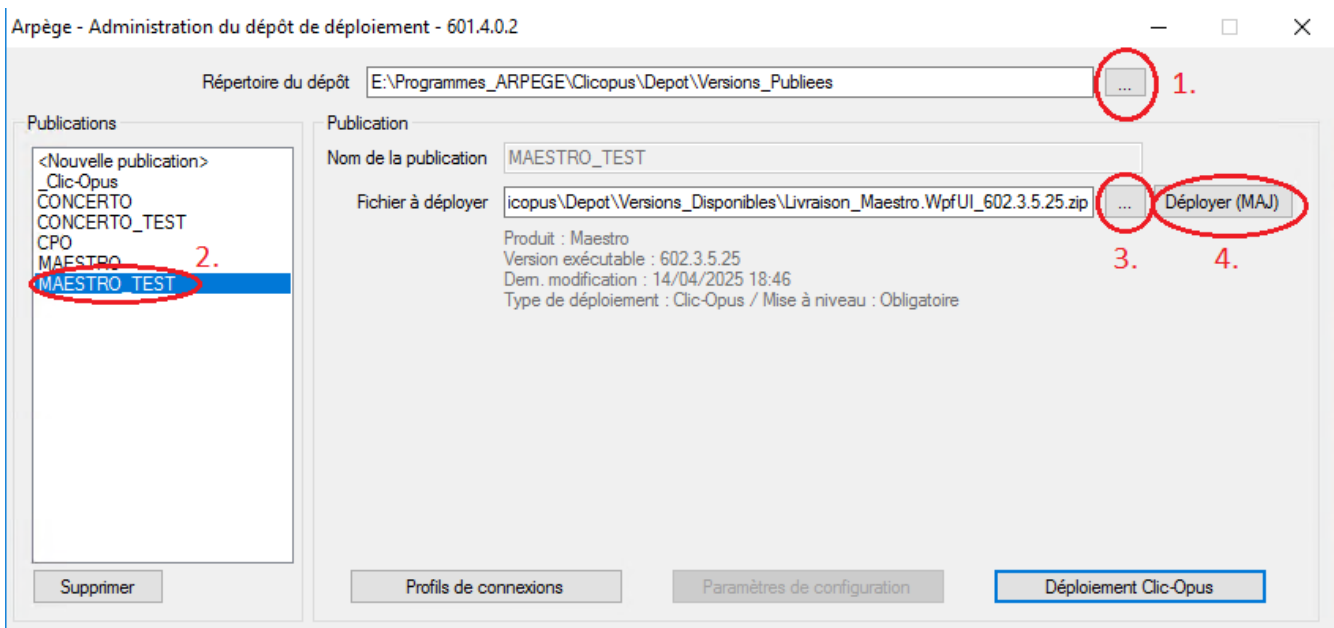
### 3. Mettre à jour les clients

Récupérer l'utilitaire « Station », appelé « *Livraison\_Logiciel\_XXXXXX.zip* » et le placer encore zippé dans

*E:\Programmes\_ARPEGE\Clicopus\Depot\Versions\_Disponibles*

Exécuter l'utilitaire de déploiement de Màj pour client lourds ("ClicOpus") dans

*E:\Programmes\_ARPEGE\Clicopus\AdminDepot\ArpegeAdminDepot.exe*



1. Sélectionner le répertoire *E:\Programmes\_ARPEGE\Clicopus\Depot\Versions\_Publiees*
2. Sélectionner l'application à mettre à jour
3. Sélectionner le .zip précédemment déposé dans *E:\Programmes\_ARPEGE\Clicopus\Depot\Versions\_Disponibles*
4. Cliquer sur « Déployer (Màj) »

# (Concerto) Mettre la MàJ à disposition de Manage Engine

Après avoir réalisé la mise à jour, il est nécessaire de mettre à disposition cette nouvelle version pour que Manage Engine puisse l'utiliser.

## 1. Preprod

a. Supprimer le contenu des dossiers utilisés pour le déploiement Manage Engine :

```
\\ sp114.vincennes.ecoles\Partages-AD\CONCERTO-OPUS\Concerto0pus\
```

&

```
\\ sp46.vincennes.fr\Support-dinsi\APPLIS\CONCERTO-OPUS\Concerto0pus\
```

et y copier le contenu du dossier livraison du serveur concerto (SP71) :

```
E:\Programmes_ARPEGE\Clicopus\Depot\Versions_Publiees\CONCERTO\Livraison\
```

## 2.Prod

a. Supprimer le contenu des dossiers utilisés pour le déploiement Manage Engine :

```
\\ sp114.vincennes.ecoles\Partages-AD\CONCERTO-OPUS\Concerto0pus_Test\
```

&

```
\\ sp46.vincennes.fr\Support-dinsi\APPLIS\CONCERTO-OPUS\Concerto0pus_Test\
```

et y copier le contenu du dossier livraison du serveur concerto (SP71) :

```
E:\Programmes_ARPEGE\Clicopus\Depot\Versions_Publiees\CONCERTO_TEST\Livraison\
```

3. C'est prêt à être déployé sur Manage Engine !