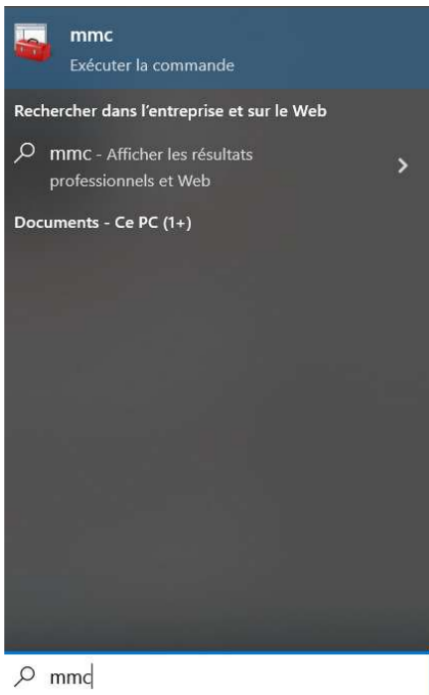


Cart@ds

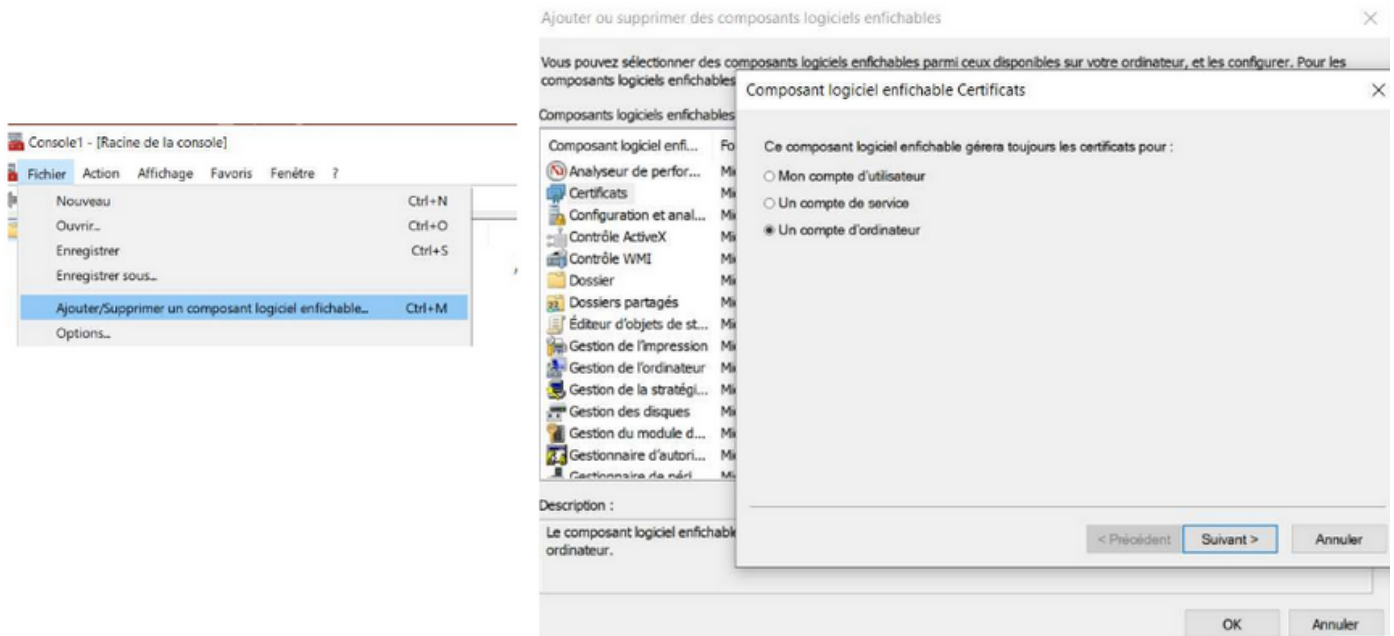
- Changer le certificat d'envoi en signature (sicert.p12)

Changer le certificat d'envoi en signature (sicert.p12)

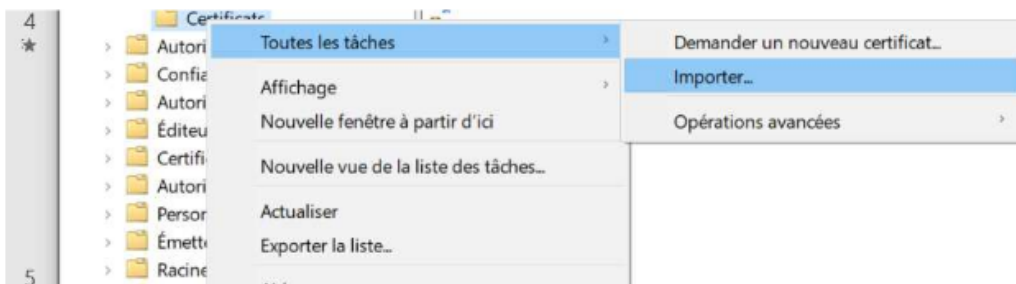
- 1. Sur le serveur, ouvrir une console mmc



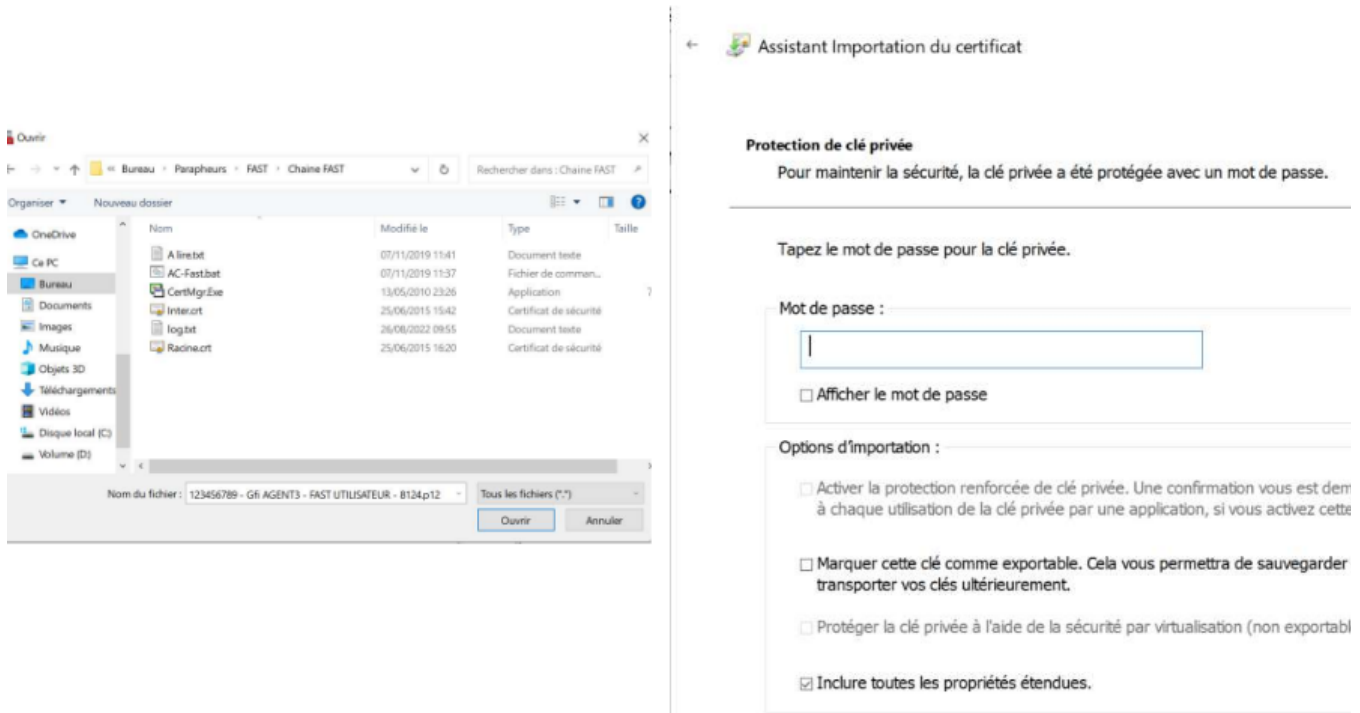
- 2. Fichier > "Ajouter/Supprimer un composant logiciel enfichable.."> Placer "Certificats" dans la colonne de droite > Compte d'ordinateur > Suivant > OK



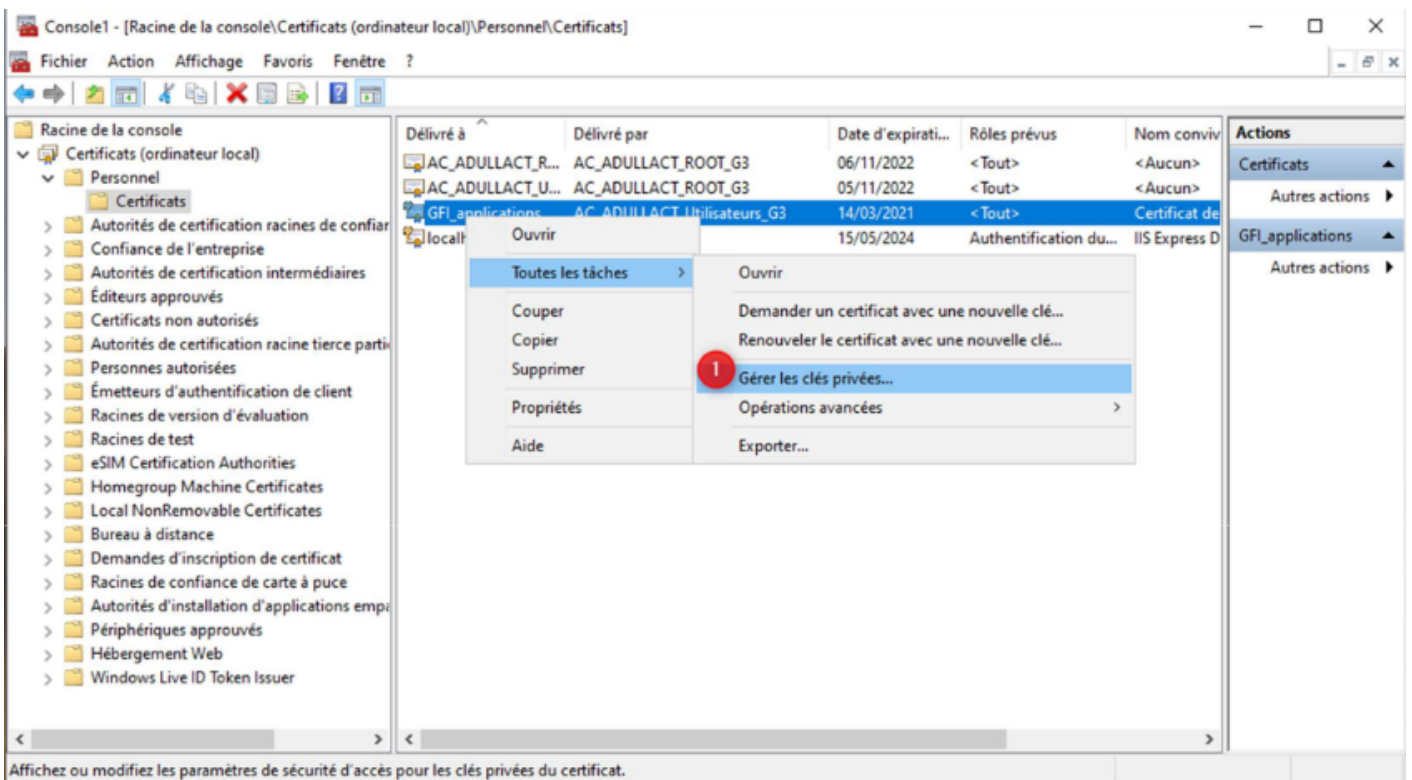
- 3. Dans la colonne de gauche déroulers Certificats > Personnel > Clic droit sur "Certificats" > Toutes les tâches > Importer



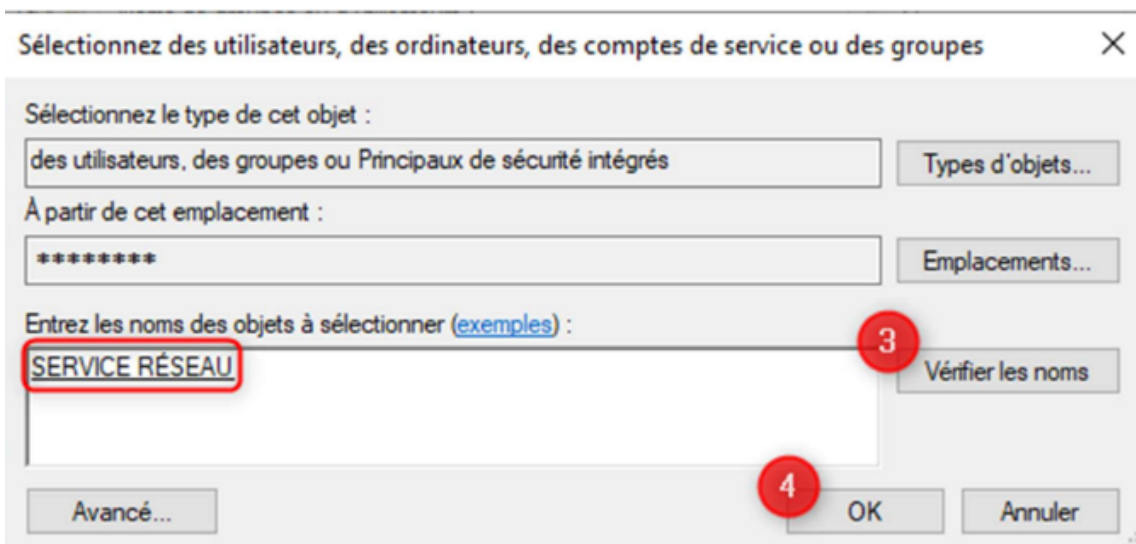
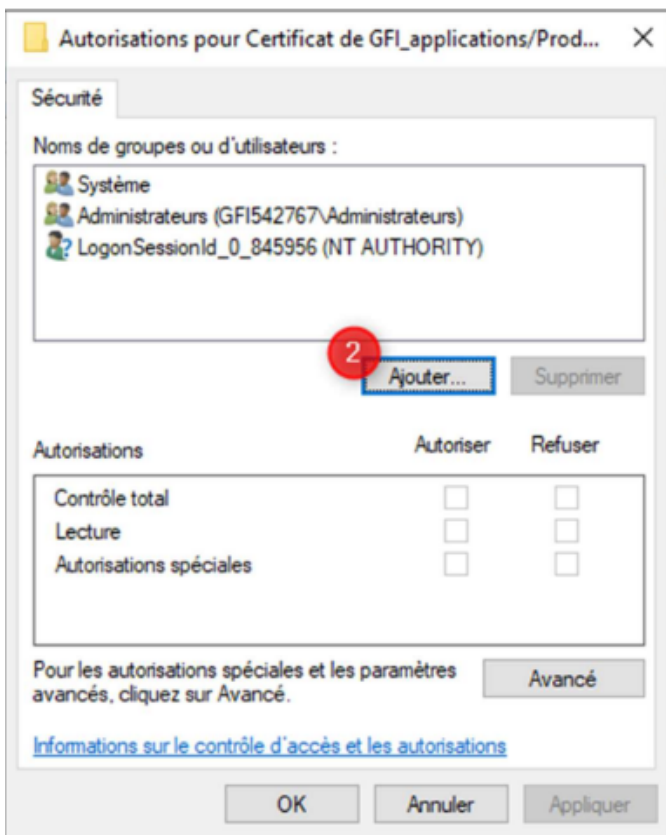
- 4. Sélectionner le certificat .p12 et inscrire son mot de passe



- 5. Retrouver ce certificat dans la liste (deviner grâce à la date d'expiration) > Clic droit > Toutes les tâches > Gérer les clés privées



- 6. Ajouter > Entrer "SERVICE RÉSEAU" > "Vérifier les noms" pour vérifier que le bon utilisateur a été sélectionné > OK > OK



- 7. Lancer l'application Gfi.Common.ParapheurTDT.Wpf.ConfigCollectivite

Dans D:\GFI\Parapheur\ sur Precartads (ST32)

Dans D:\Applications\Parapheur\ sur Cartads (SP38)

- 8. Sélectionner "Vincennes" dans le champs "Collectivité". Le reste des champs se remplira correctement.

Collectivité

- 9. En bas, dans la rubrique "Utilisateurs-Certificats" , sélectionner un utilisateur et modifier le certificat qu'il utilise dans la colonne de droite (Champs Certificat > Choisir le nouveau certificat dans le menu déroulant).

Répéter pour chaque utilisateurs présent dans cette rubrique.




N° d'abonné (Siren)

Utilisateurs-Certificats

Utilisateur	Certificat
*	Gfi AGENT3

Utilisateur

Certificat



- 10. Valider les changements grâce au bouton  , terminé !