

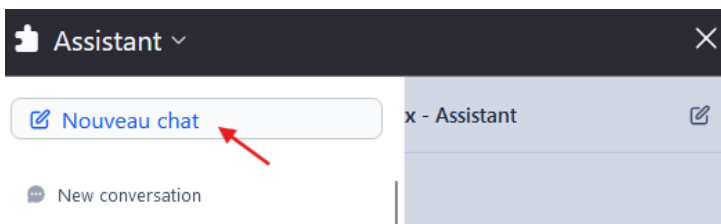
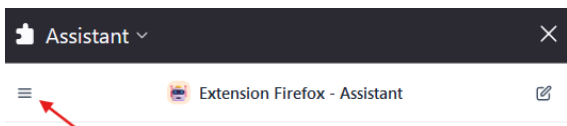
Fonctionnalités

Le tutoriel suivant vous guidera pour effectuer les différentes actions possibles avec l'Assistant IA, afin de l'utiliser efficacement:

- **Corriger un texte**
- **Résumer un texte**
- **Expliquer un texte**
- **Reformuler le texte**
- **Traduire le texte (de l'anglais vers le français)**


Note importante: pour réaliser efficacement le tutoriel ci-dessous, il est important de bien suivre l'ordre chronologique et la numérotation des étapes indiquées. Exemple d'action : 1, 2, 3, 4...

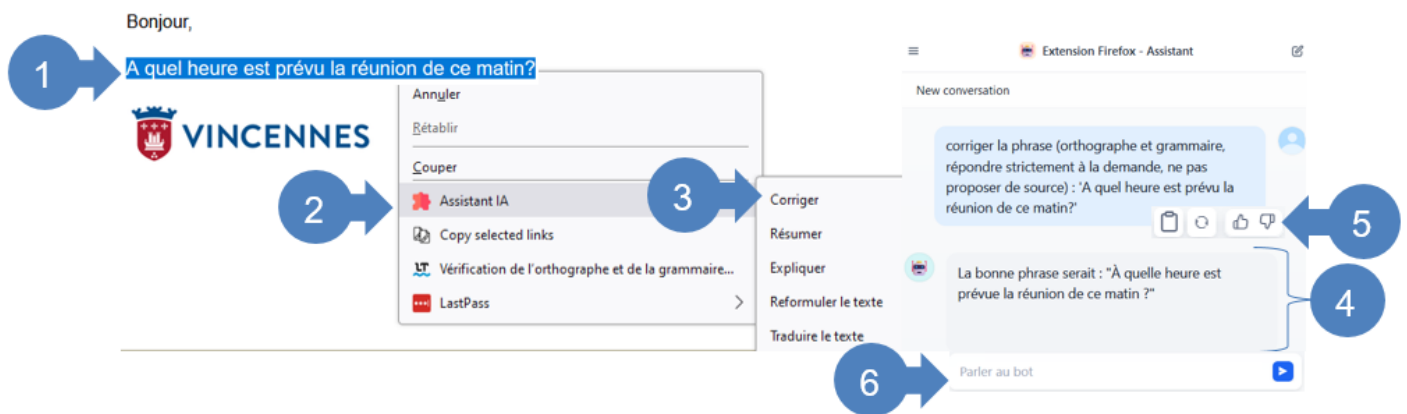
Penser à ouvrir une nouvelle conversation à chaque nouvelle demande pour actualiser et éviter les erreurs.



Corriger un texte


Utiliser l'IA pour identifier et corriger les erreurs d'orthographe, de grammaire et de vocabulaire dans un texte.

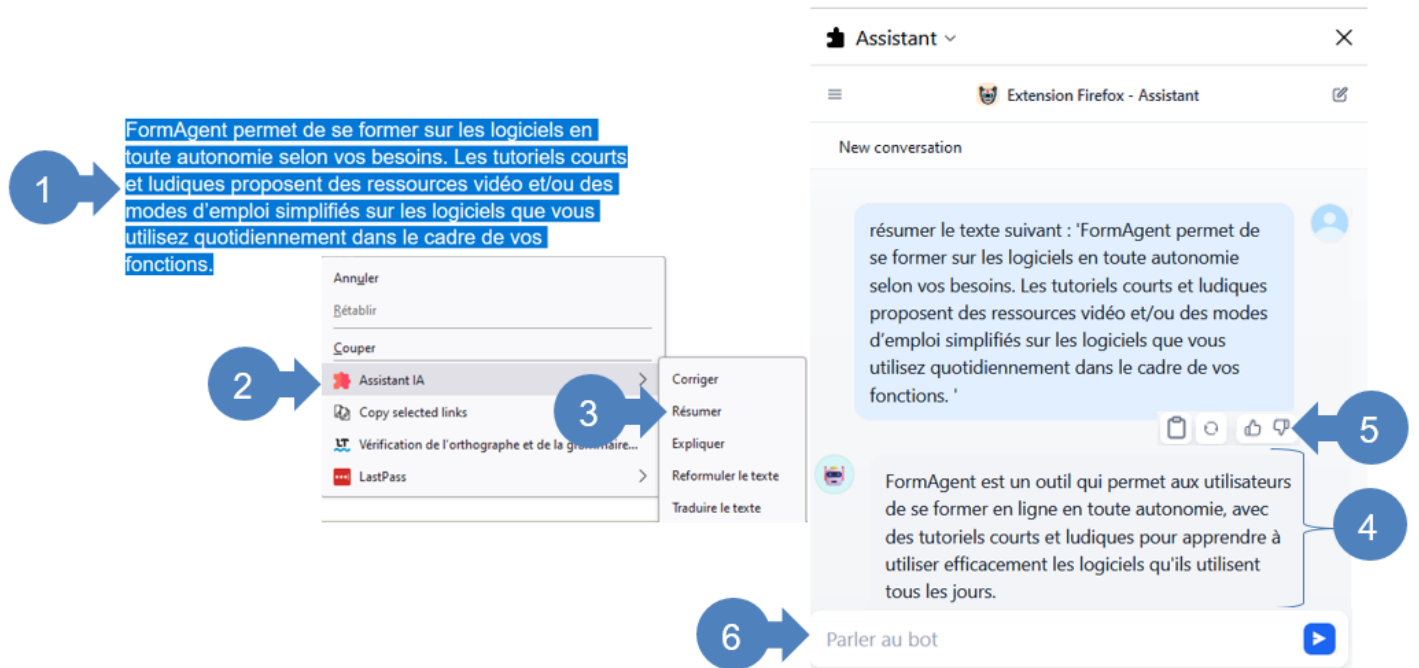
- ➔ 1. Surligner avec la souris les éléments à corriger et cliquer droit
- ➔ 2. Cliquer sur **Assistant IA**
- ➔ 3. Cliquer sur **Corriger**
- ➔ 4. L'assistant IA vous **proposera une correction**
- ➔ 5. En cas de problème sur la réponse générée par l'IA, cliquer sur  pour le signaler
- ➔ 6. Vous pouvez **parler au bot** et demander des précisions, si la corrections ne vous satisfait pas



Résumer un texte


Résumer efficacement un texte long en identifiant ses points essentiels et ses idées principales avec l'aide de l'IA.

- ➔ 1. Surligner avec la souris les éléments à résumer et cliquer droit
- ➔ 2. Cliquer sur **Assistant IA**
- ➔ 3. Cliquer sur **Résumer**
- ➔ 4. L'assistant IA vous **proposera un résumé**
- ➔ 5. En cas de problème sur la réponse générée par l'IA, cliquer sur  pour le signaler
- ➔ 6. Vous pouvez **parler au bot** et demander des précisions, si le résumé ne vous satisfait pas



Expliquer un texte

Utiliser l'IA pour expliquer d'une manière détaillée le sens d'un textes complexe.

- ➔ 1. Surligner avec la souris les éléments à expliquer et cliquer droit
- ➔ 2. Cliquer sur Assistant IA
- ➔ 3. Cliquer sur Expliquer
- ➔ 4. L'assistant IA vous proposera une explication
- ➔ 5. En cas de problème sur la réponse générée par l'IA, cliquer sur  pour le signaler
- ➔ 6. Vous pouvez parler au bot et demander des précisions, si l'explication ne vous satisfait pas

FormAgent permet de se former sur les logiciels en toute autonomie selon vos besoins. Les tutoriels courts et ludiques proposent des ressources vidéo et/ou des modes d'emploi simplifiés sur les logiciels que vous utilisez quotidiennement dans le cadre de vos fonctions.

Assistant IA

Reformuler le texte

expliquer le texte suivant en apportant des sources : 'FormAgent permet de se former sur les logiciels en toute autonomie selon vos besoins. Les tutoriels courts et ludiques proposent des ressources vidéo et/ou des modes d'emploi simplifiés sur les logiciels que vous utilisez quotidiennement dans le cadre de vos fonctions.'

Voici une explication du texte en apportant des sources :


Le texte décrit FormAgent comme un outil de formation en ligne qui permet aux utilisateurs d'apprendre à utiliser les logiciels de manière autonome. Selon la description, les tutoriels proposés sont courts et ludiques, ce qui signifie qu'ils sont conçus pour être facilement compréhensibles et intéressants.

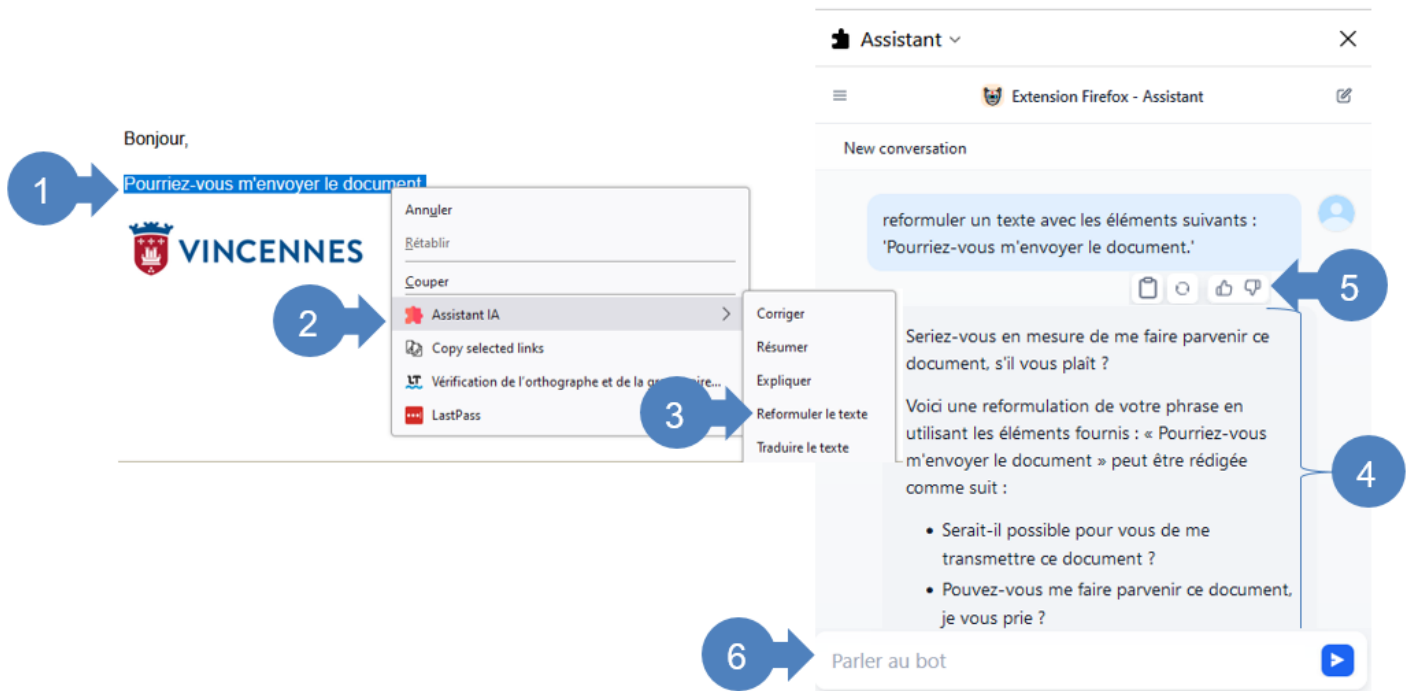
En effet, selon une étude publiée par l'Institut national de recherche pédagogique (INRP), "les formations en ligne doivent être ludiques pour captiver l'attention des apprenants" (source : INRP, 2015).

Parler au bot

Reformuler le texte


Réorganiser et recontextualiser l'ordre des idées dans un texte avec l'aide de l'IA.

- ➔ 1. Surligner avec la souris les éléments à reformuler et cliquer droit
- ➔ 2. Cliquer sur **Assistant IA**
- ➔ 3. Cliquer sur **Reformuler le texte**
- ➔ 4. L'assistant IA vous **proposera une reformulation**
- ➔ 5. En cas de problème sur la réponse générée par l'IA, cliquer sur  pour le signaler
- ➔ 6. Vous pouvez **parler au bot** et demander des précisions, si la reformulation ne vous satisfait pas



Traduire le texte

Traduire automatiquement de l'anglais vers le français grâce à l'Assistant IA.

- ➔ 1. Surligner avec la souris les éléments à traduire et cliquer droit
- ➔ 2. Cliquer sur **Assistant IA**
- ➔ 3. Cliquer sur **Traduire le texte**
- ➔ 4. L'assistant IA vous **proposera une traduction**
- ➔ 5. En cas de problème sur la réponse générée par l'IA, cliquer sur  pour le signaler
- ➔ 6. Vous pouvez **parler au bot** et demander des précisions, si la traduction ne vous satisfait pas



TOWN HALL

The Town Hall which is the result of two distinct stages of construction work, the latter undertaken 44 years after the first (1891 and 1935) illustrates on the one hand the Neo-Renaissance style which was inspired by the model represented in the Paris Town Hall at the beginning of the French Third Republic, and on the other, the Art deco style, which is remarkably represented by the monumental staircase and the 480 inch-wide glass dome which weighs 30 tons. Both the staircase and the dome are classed National Heritage works.

The Town Hall's complete roofing as well as all its facades including those in the two entrance halls, in the Reception room, in the Wedding room and also those in the first deputy mayor's office situated south-westerly on the Ground Floor were listed on the French ISMH Regional Heritage Site list in 1999 by the regional historical study

A context menu is open over the selected text. The menu items are: Annuler, Rétablir, Couper, Assistant IA (highlighted with callout 2), Copy selected links, Vérification de l'orthographe et de la grammaire..., LastPass, Corriger, Résumer, Expliquer, Reformuler le texte, and Traduire le texte (highlighted with callout 3).

The Assistant chat interface shows a new conversation. The user's message (callout 1) is in a blue bubble: "traduire en français : 'The Town Hall's complete roofing as well as all its facades including those in the two entrance halls, in the Reception room, in the Wedding room and also those in the first deputy mayor's office situated south-westerly on the Ground Floor were listed on the French ISMH Regional Heritage Site list in 1999 by the regional historical study commission'". The assistant's response (callout 4) is in a white bubble: "La liste complète de toitures du Hôtel de Ville ainsi que toutes ses façades, y compris celles des deux halls d'accueil, de la salle de réception, de la salle de mariage et également celles du bureau du premier adjoint situé au sud-ouest au RDC ont été inscrites en 1999 par la commission régionale chargée des études historiques sur la liste régionale ISMH (Inventaire du patrimoine culturel immobilier) des sites de Patrimoine régional français." Callout 5 points to the assistant's response, and callout 6 points to the "Parler au bot" button at the bottom.

Révision #32

Créé 2 July 2024 12:37:16 par PLAMIN Aroquiadeva Ary

Mis à jour 13 March 2025 15:31:54 par LE POTTIER Romain