


# Document vers texte

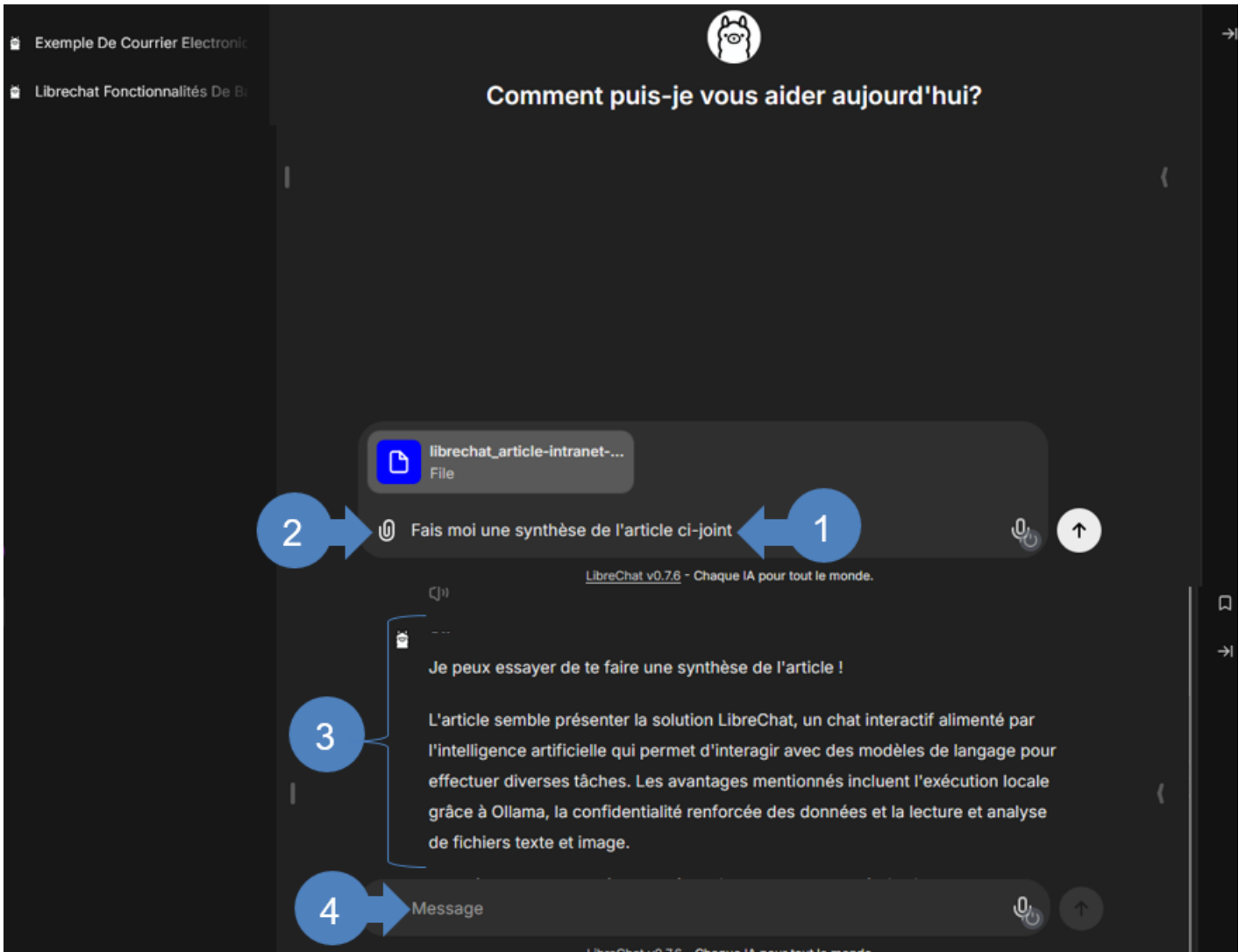
La fonctionnalité "Document vers texte" permet d'analyser un document texte dépourvu d'éléments graphiques, tels que des images ou des logos. Elle offre la possibilité de :

- Demander un résumé du document.
- Extraire des passages pertinents.
- Cibler des informations spécifiques.

**Conseil :** Il est recommandé de créer une nouvelle conversation pour chaque nouveau sujet. Cela vous aidera à garder vos échanges organisés et à faciliter la gestion des différents thèmes abordés.

**Attention aux hallucinations** (réponses fausses générées par l'IA): Même si l'IA semble avoir donné une réponse correcte, il est toujours nécessaire de **relire et vérifier ses réponses** pour s'assurer qu'elles sont exactes et pertinentes dans le contexte de la question posée.

- 
- ➔ **1. Indiquer votre demande, dans cet exemple, il est demandé une **synthèse d'un article****
  - ➔ **2. Cliquer sur  **joindre des fichiers****
  - ➔ **3. Librechat vous propose une réponse**
  - ➔ **4. Si la réponse ne vous convient pas, vous pouvez **rajouter du contexte et des précisions** à tout moment**



Révision #10

Créé 21 January 2025 09:03:10 par PLAMIN Aroquiadeva Ary

Mis à jour 4 March 2025 07:14:46 par PLAMIN Aroquiadeva Ary