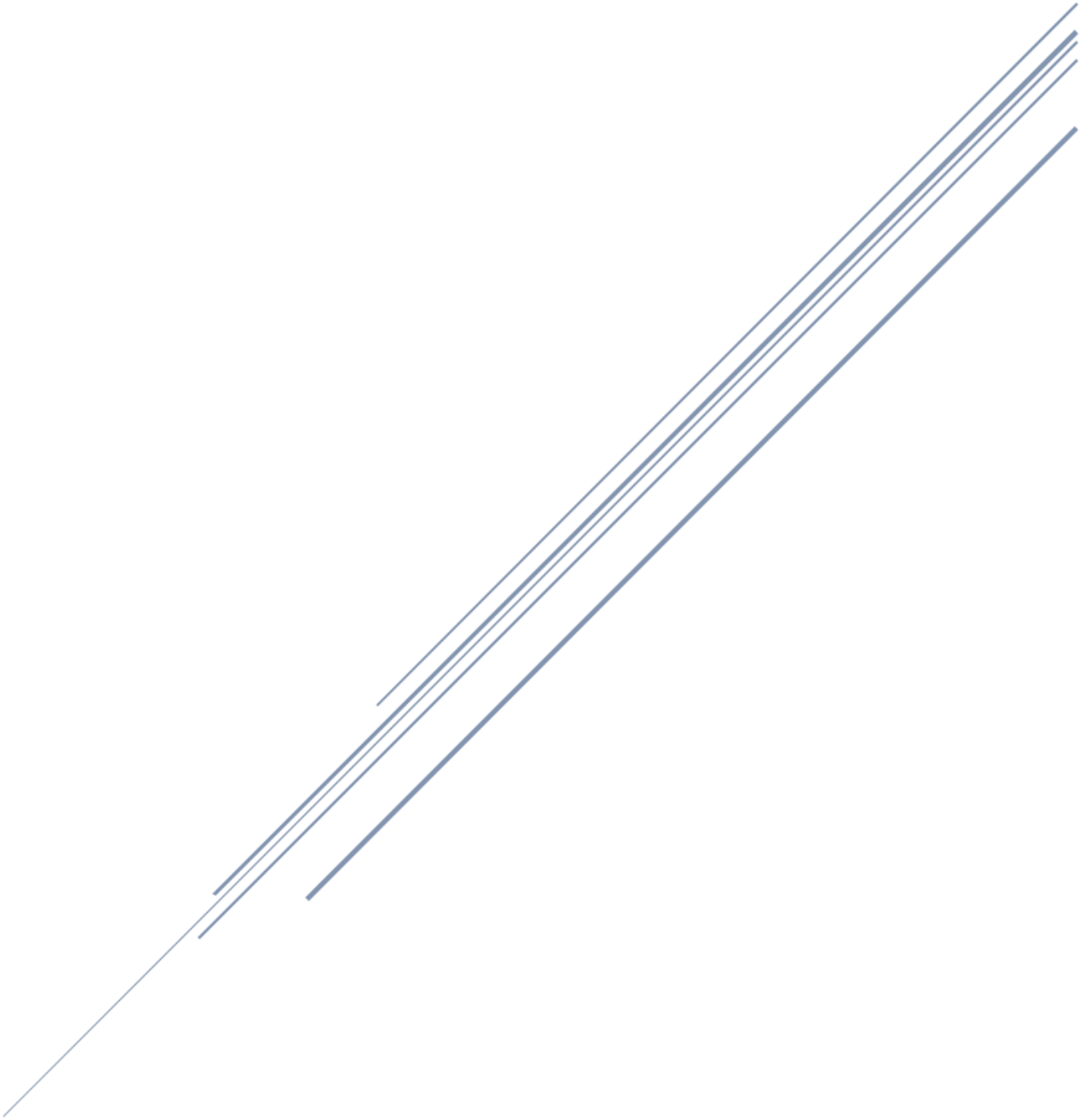


Installation_Ordinateur_Ecole

INSTALLATION PXE Manage Engine



Manage Engine

Dans un premier temps, qu'est-ce que Manage Engine ?

C'est un outil de gestion de parc informatique.

Grâce à ce dernier, nous pouvons administrer et déployer des logiciels ainsi que des systèmes d'exploitation.

Type de déploiement

Les déploiements de systèmes d'exploitation se basent sur des modèles de déploiement. Au sein des écoles, il en existe trois, en fonction du type de poste et de son utilisation :

- PC-DIRECTION alias DK-DIR (Correspond au ordinateur des directeurs)
- PC-TNI/VPI/ENI alias LT (Correspond au ordinateur portables des enseignants)
- PC-EDUCATION alias DK (Correspond au ordinateur des fonds de classe & des salles informatique)

Nommage en fonction des écoles

Enfin, les alias seront toujours suivie de trois lettre définissant leurs emplacement en fonction des Écoles suivie de deux chiffres qu'il faudra incrémenté a chaque fois :

- Maternelle Joseph Clouet - MCL
- Élémentaire Ouest - EOU
- Maternelle Clément Vienot - MCV
- Maternelle Ouest - MOU
- Maternelle Franklin Roosevelt - MRO
- Groupe Scolaire Simone Veil - ESV
- Élémentaire Sud - ESU
- Maternelle Roland Vernaudeau - MVE
- Élémentaire Roland Vernaudeau - EVE
- Élémentaire Est Libération - EEL
- Maternelle Est - MES
- Élémentaire Est Passeleu - EEP

- Groupe Scolaire Jean Monnet - EMO
- Maternelle École du Nord - MNO

Exemple

Pour un PC de direction dans l'école Maternelle Joseph Clouet, nous aurons le nommage suivant : DK-DIR-MCL-XX (Les XX correspondra au numéro, il faudra l'incrémenté de 1 a chaque fois).

Pour un PC de fond de classe et ou d'une salle informatique dans l'école Élémentaire Est Passeleu nous aurons le nommage suivant : DK-EEP-XX (Les XX correspondra au numéro, il faudra l'incrémenté de 1 a chaque fois).

Enfin pour un PC Portable TNI/VPI/ENI dans le Groupe Scolaire Jean Monnet nous aurons le nommage suivant : LT-EMO-XX (Les XX correspondra au numéro, il faudra l'incrémenté de 1 a chaque fois).

ATTENTION : si le nommage est incorrect, les applications suivantes ne seront pas installées.



Applications Installées par défaut

Voici une liste d'application qui sont installé en fonction du type de poste :

PC-DIRECTION :

- 7-Zip (MSI) (x64) (v24.08)
- Firefox ESR (v128.9.0)
- SentinelOne
- Lansweeper Agent
- PDF-XChange Editor (x64) (v10.5.2.395)
- ONLYOFFICE Desktop Editors (x64) (v8.3.2)
- VLC media player (MSI) (x64) (v3.0.20.0)
- ASTECH
- ITRemote Agent
- Joget

PC-EDUCATION :

- 7-Zip (x64) (v24.08)
- Firefox ESR (v128.9.0)
- SentinelOne
- Lansweeper Agent
- PDF-XChange Editor (x64) (v10.5.2.395)
- ONLYOFFICE Desktop Editors (x64) (v8.3.2)
- VLC media player (MSI) (x64) (v3.0.20.0)
- Inkscape (x64) (v1.4)
- ITRemote Agent
- GIMP (v3.0.2)
- Paint.NET (v5.1.6)
- Audacity (x64) (v3.7.3)
- GeoGebra 5 (v5.2.806.0)
- Scratch (v3.29.1.0)
- Google Earth Pro (x64) (v7.3.6.10201)

PC-TNI/VPI/ENI :

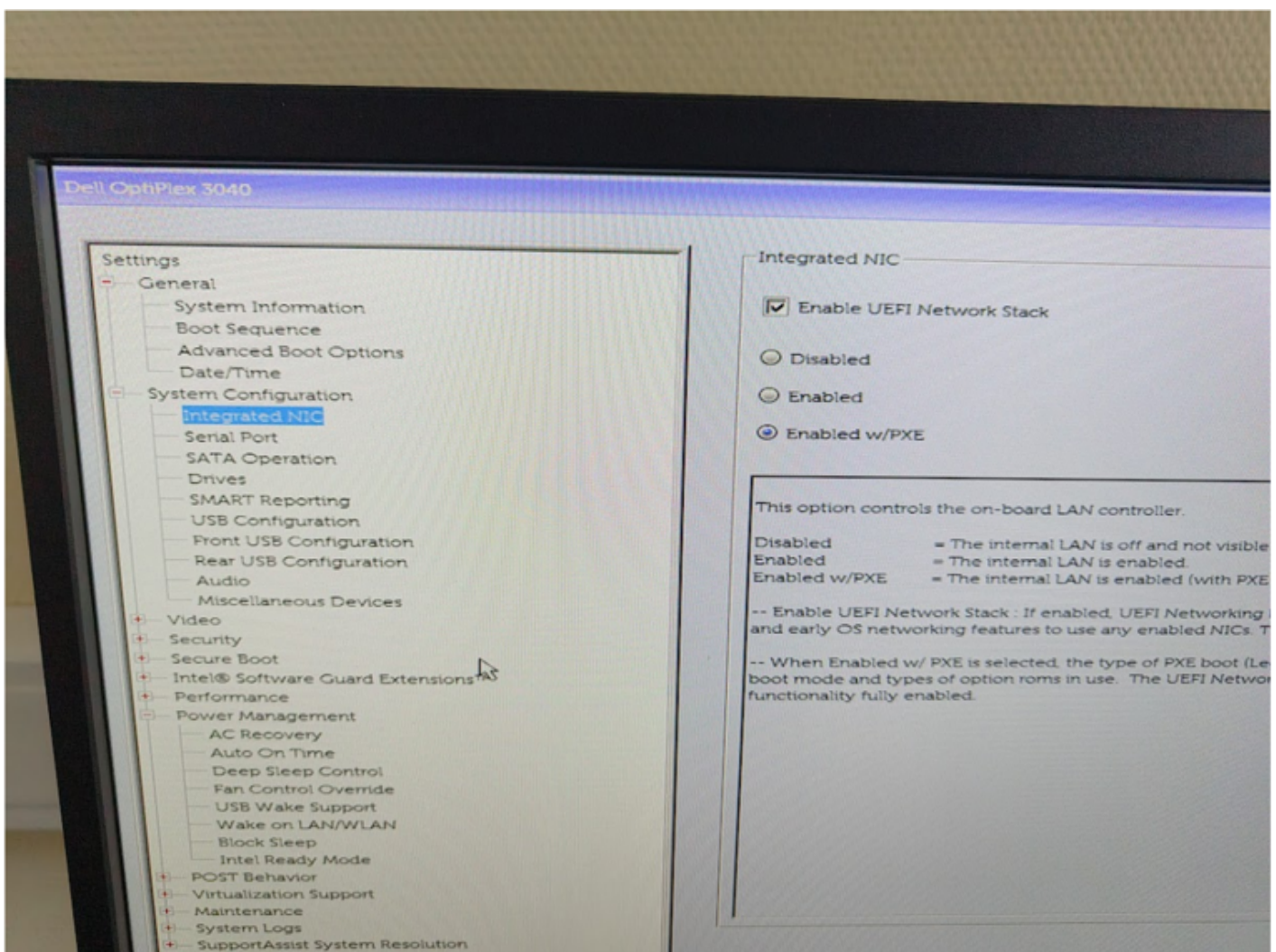
- 7-Zip (MSI) (x64) (v24.08)
- Firefox ESR (v128.9.0)
- SentinelOne
- Lansweeper Agent
- PDF-XChange Editor (x64) (v10.5.2.395)
- ONLYOFFICE Desktop Editors (x64) (v8.3.2)
- VLC media player (MSI) (x64) (v3.0.20.0)
- Inkscape (x64) (v1.4)
- ITRemote Agent
- GIMP (v3.0.2)
- Paint.NET (v5.1.6)
- Audacity (x64) (v3.7.3)
- GeoGebra 5 (v5.2.806.0)
- Scratch (v3.29.1.0)
- Google Earth Pro (x64) (v7.3.6.10201)
- ActivInspire (x64)
- ActivInspireCoreRes (x64)
- ActivDriver (x64)
- ActivInspireHelp (x64)

Configuration

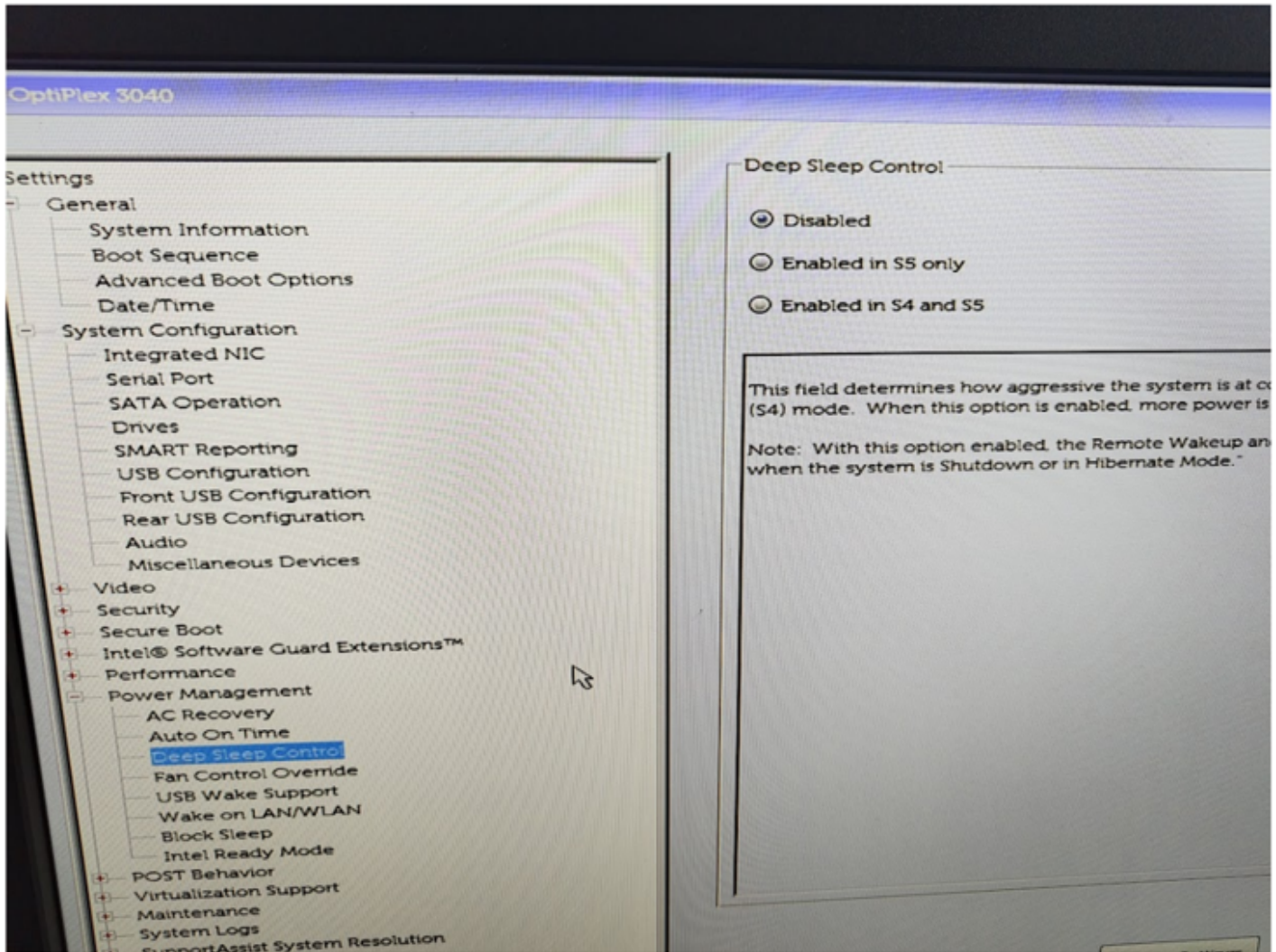
Pré-Déploiement

Avant tout déploiement, veuillez à suivre la configuration suivante, sans quoi le démarrage via PXE sera impossible ou le WoL sera non fonctionnel.

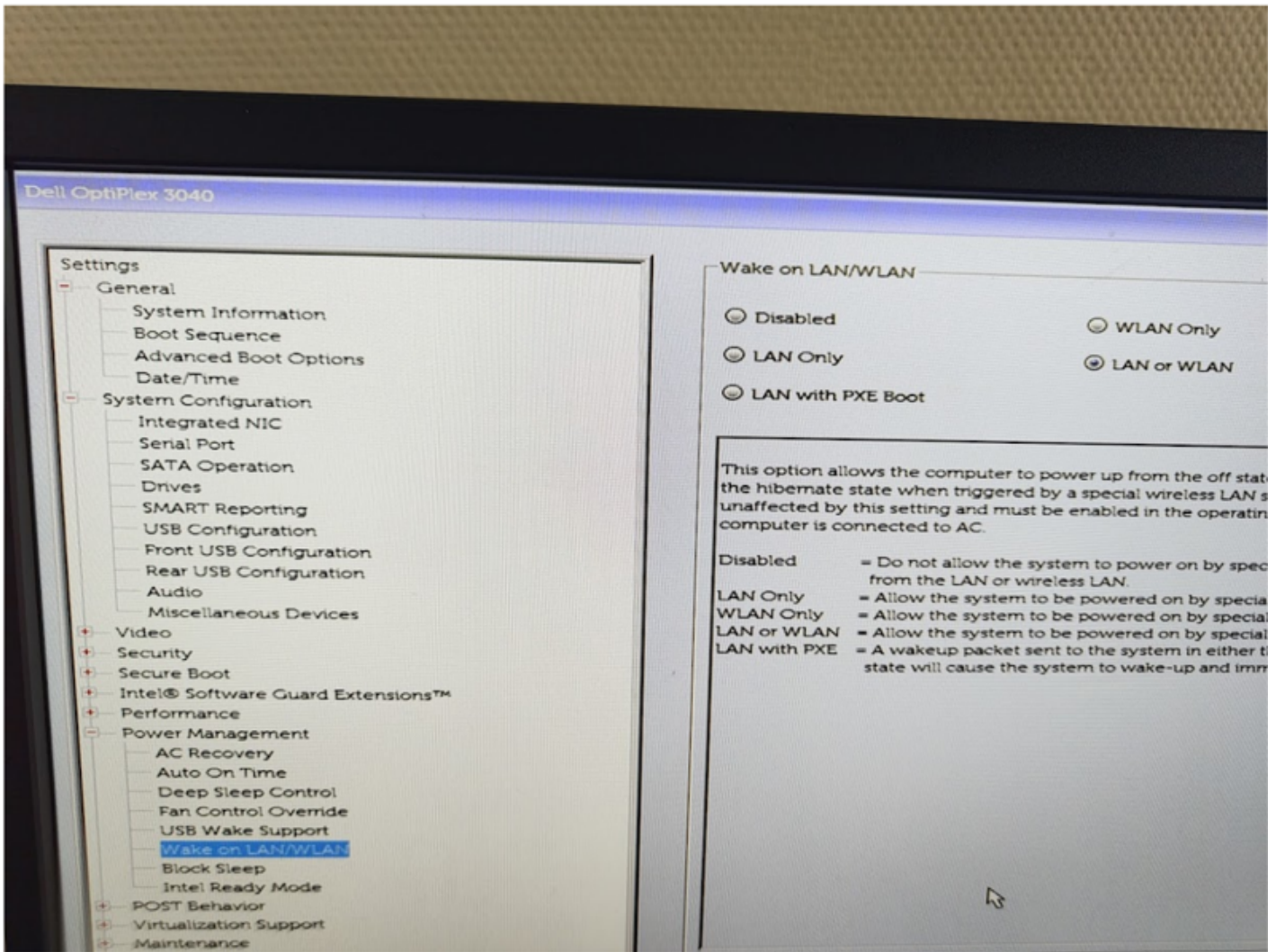
Activation du PXE sur l'interface NIC en UEFI :



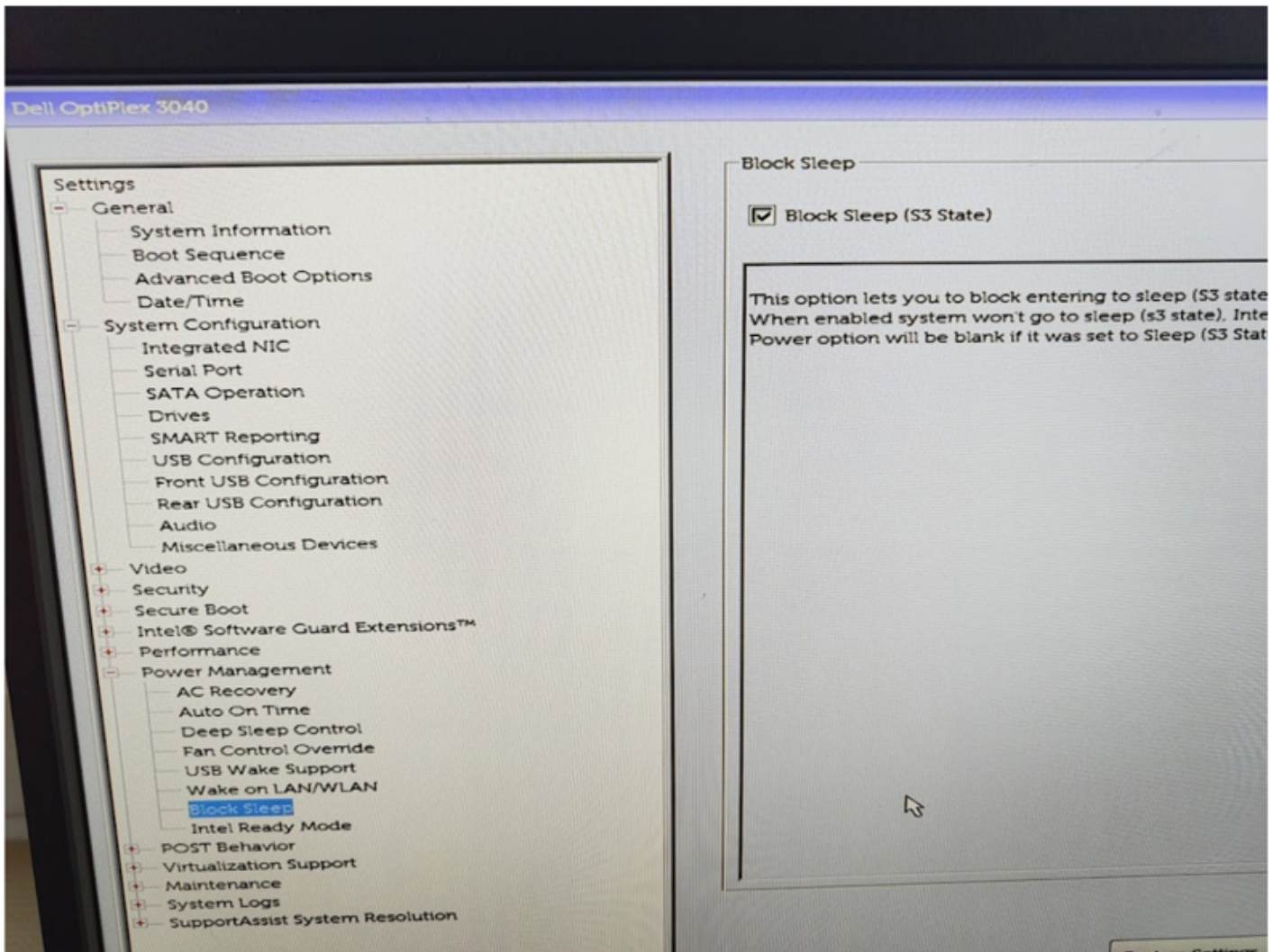
Désactivation du Deep Sleep Control :



Activation du Wake On Lan (WoL)



Activation du Block Sleep (S3 State)



Déploiement

Une fois la configuration terminé nous allons entrer dans le boot menu (Touche F12) du clavier au démarrage de l'ordinateur, puis nous sélectionnerons : Onboard NIC (IPV4)

Use the ↑(Up) and ↓(Down) arrow keys to move the pointer.
Press [Enter] to attempt the boot or ESC to Cancel. (x)
Warning: Legacy boot mode does not support OS boot on
such as HDD, SSD, NVMe, or eMMC. It is intended for use
such as SD Card, USB, and Network PXE.

Boot mode is set to: UEFI; Secure Boot: OFF

UEFI BOOT:

Windows Boot Manager

Onboard NIC(IPV4)

Onboard NIC(IPV6)

OTHER OPTIONS:

BIOS Setup

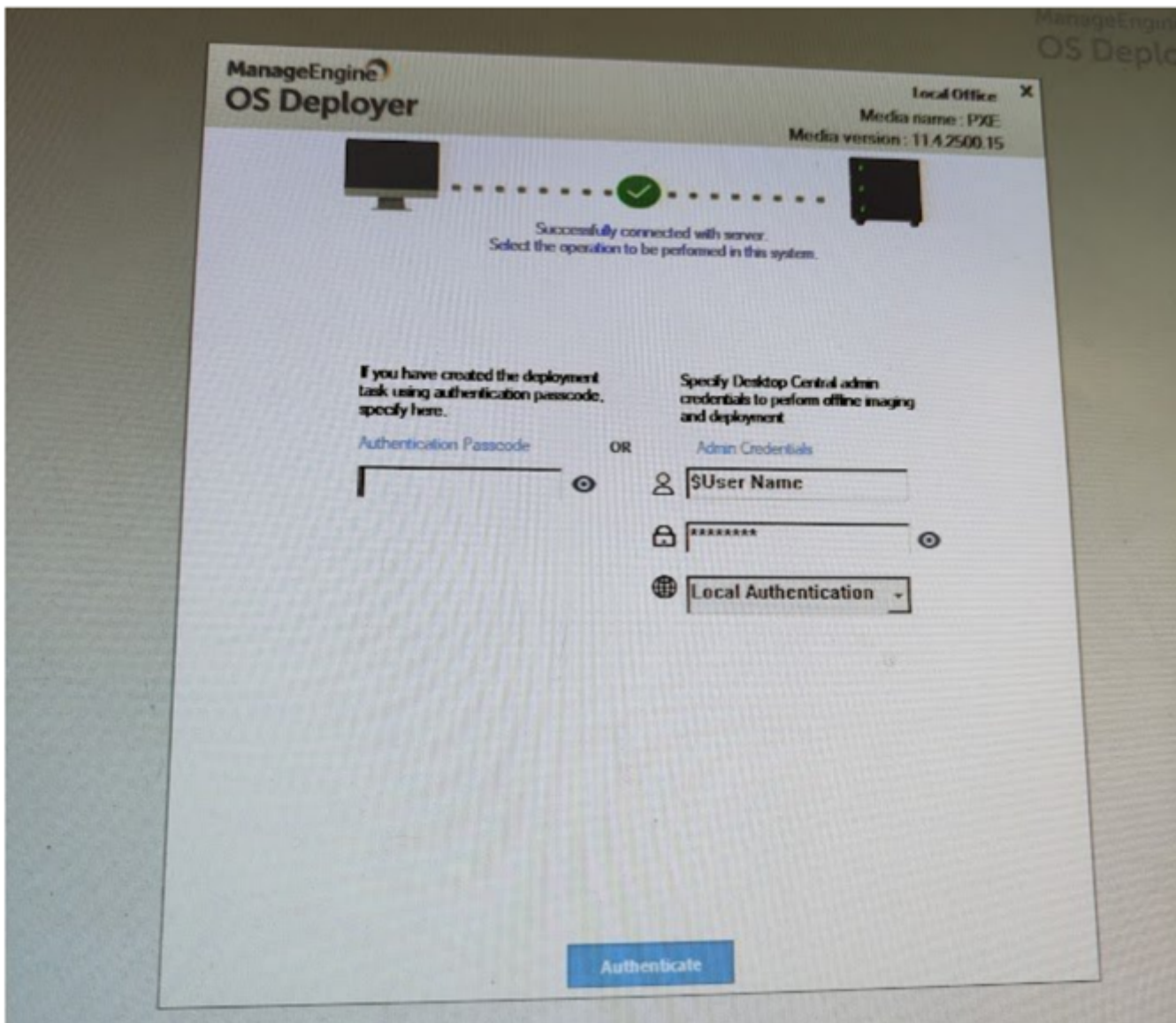
BIOS Flash Update

Diagnostics

SupportAssist OS Recovery

Change Boot Mode Settings

Puis vous arriverez sur cette page :



Ici, nous aurons trois codes qui seront définis en fonction du type de poste , que nous référencerons dans Authentification Passcode



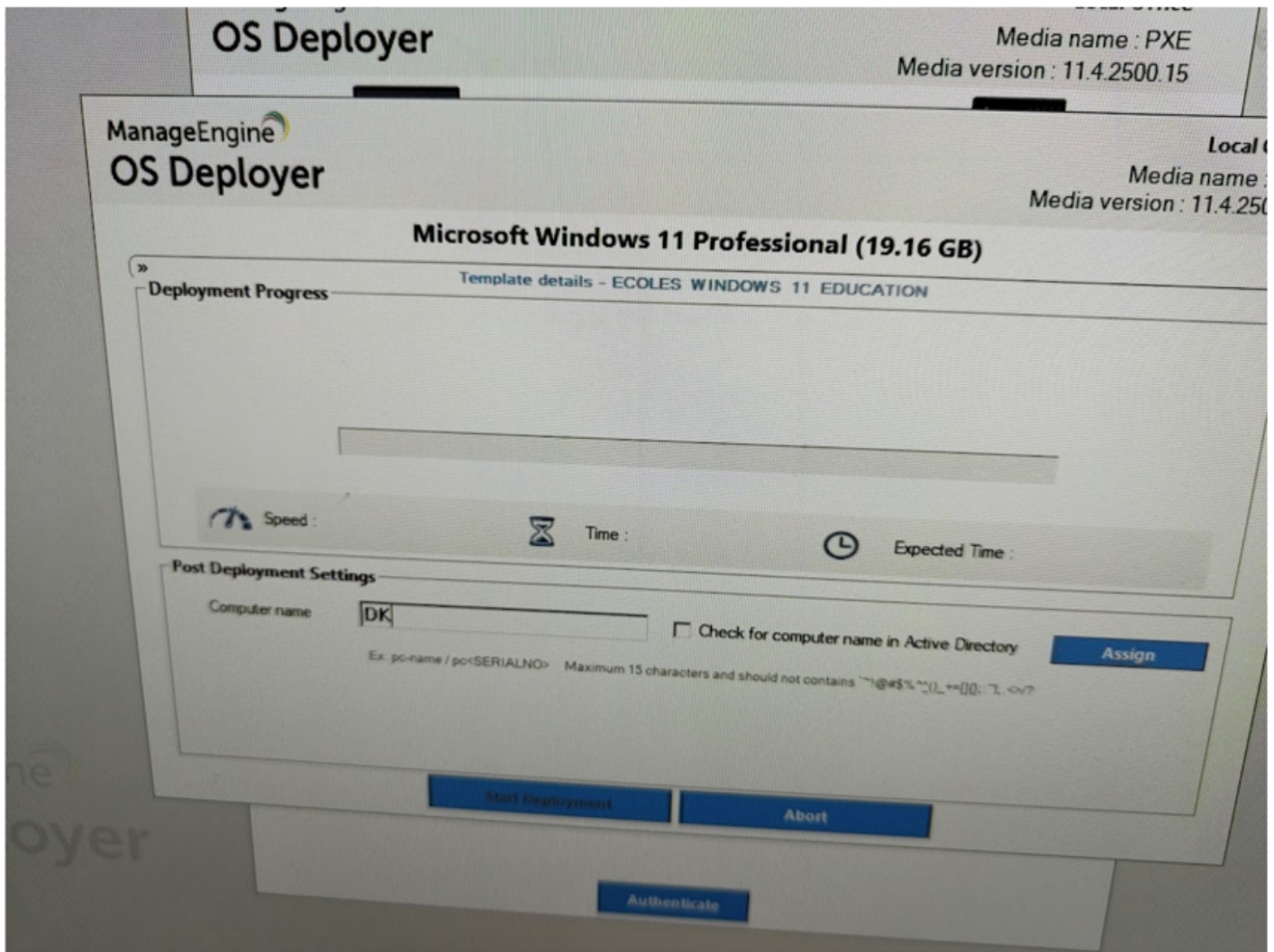
Les ordinateurs portables auront pour code : J8d1xA

Les ordinateurs des directeurs auront pour code :

P01cZ9

Enfin, les ordinateurs des fonds de classe et des salles informatique auront pour code : L8q0w1

Une fois un des trois codes si dessus rentré, nous arriverons sur cette page :



Ici nous rentrerons le nom de l'ordinateur, pour rappel :

- Maternelle Joseph Clouet - MCL
- Maternelle Ouest - MOU
- Élémentaire Ouest - EOU
- Groupe Scolaire Simone Veil - ESV
- Élémentaire Sud - ESU
- Maternelle Franklin Roosevelt - MRO
- Élémentaire Roland Vernaudon - EVE
- Élémentaire Est Libération - EEL
- Maternelle Roland Vernaudon - MVE
- Élémentaire Est Passeleu - EEP
- Groupe Scolaire Jean Monnet - EMO
- Maternelle Est - MES
- Maternelle École du Nord - MNO

Exemple

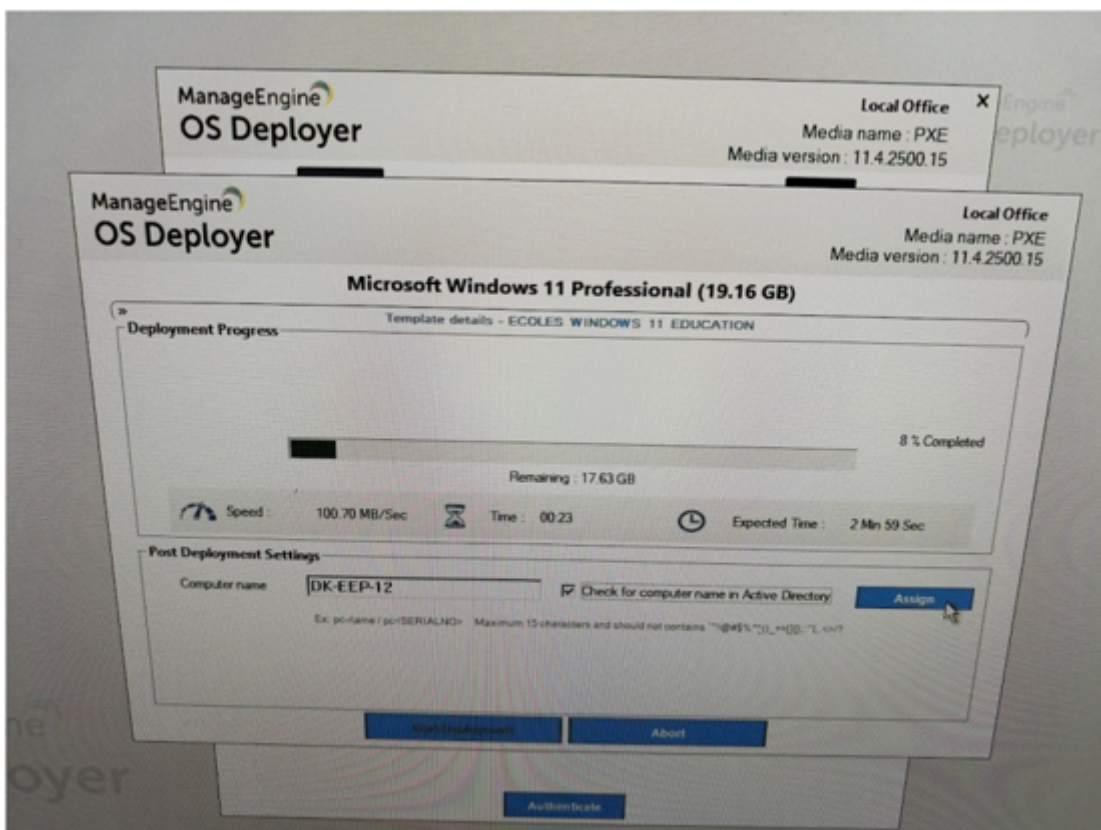
Pour un PC de direction dans l'école Maternelle Joseph Clouet, nous aurons le nommage suivant : DK-DIR-MCL-XX (Les XX correspondra au numéro, il faudra l'incrémenté de 1 a chaque fois).

Pour un PC de fond de classe et ou d'une salle informatique dans l'école Élémentaire Est Passeleu nous aurons le nommage suivant : DK-EEP-XX (Les XX correspondra au numéro, il faudra l'incrémenté de 1 a chaque fois).

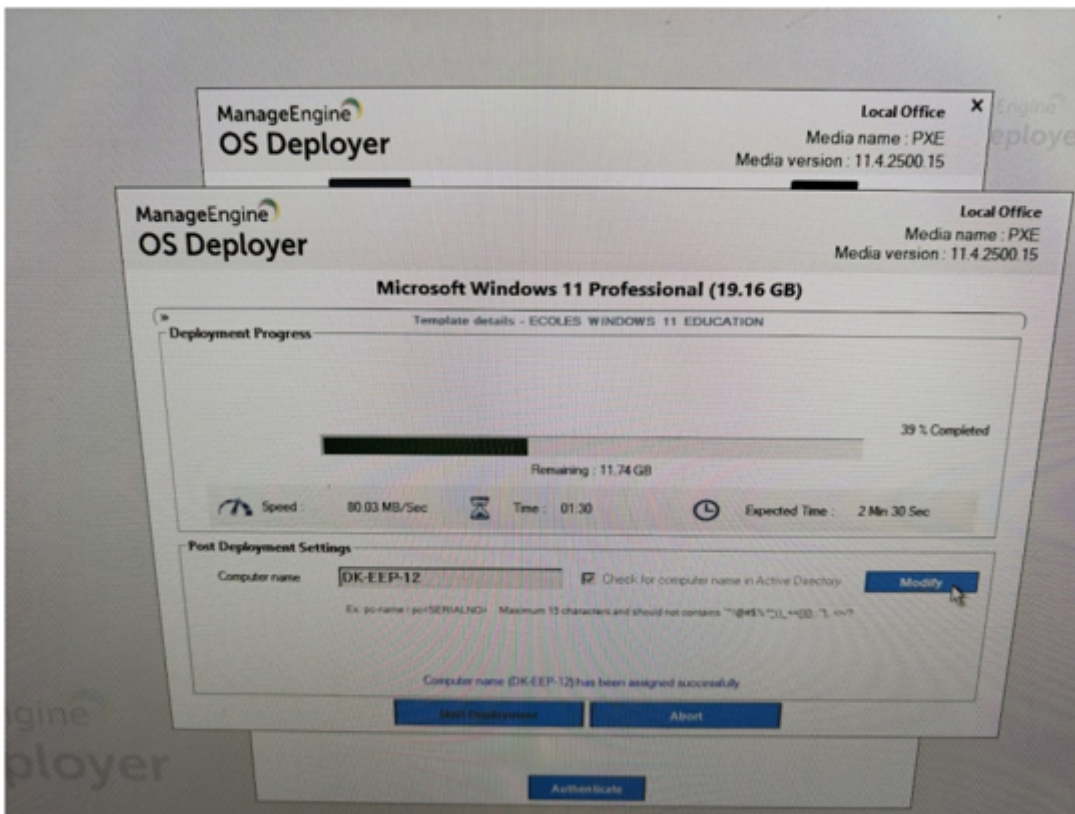
Enfin pour un PC Portable TNI/VPI/ENI dans le Groupe Scolaire Jean Monnet nous aurons le nommage suivant : LT-EMO-XX (Les XX correspondra au numéro, il faudra l'incrémenté de 1 a chaque fois).

ATTENTION : si le nommage est incorrect, les applications ne seront pas installées.

Dans mon cas DK-EEP-12 , puis nous allons sélectionné (Check For Computer Name In Active Directory)



Et enfin nous cliquerons sur : Assign



Une phrase en bleu s'affiche disant que le nom de l'ordinateur est disponible.



Post-Déploiement

Une fois le déploiement terminé vérifié que les applications sont bien installées ainsi que les imprimantes .

Pour rappel voici la liste des applications en fonction des types d'ordinateurs :

PC-DIRECTION :

- 7-Zip (MSI) (x64) (v24.08)
- Firefox ESR (v128.9.0)
- SentinelOne
- Lansweeper Agent
- PDF-XChange Editor (x64) (v10.5.2.395)
- ONLYOFFICE Desktop Editors (x64) (v8.3.2)
- VLC media player (MSI) (x64) (v3.0.20.0)

- ASTECH
- ITRemote Agent
- Joget

PC-EDUCATION :

- 7-Zip (x64) (v24.08)
- Firefox ESR (v128.9.0)
- SentinelOne
- Lansweeper Agent
- PDF-XChange Editor (x64) (v10.5.2.395)
- ONLYOFFICE Desktop Editors (x64) (v8.3.2)
- VLC media player (MSI) (x64) (v3.0.20.0)
- Inkscape (x64) (v1.4)
- ITRemote Agent
- GIMP (v3.0.2)
- Paint.NET (v5.1.6)
- Audacity (x64) (v3.7.3)
- GeoGebra 5 (v5.2.806.0)
- Scratch (v3.29.1.0)
- Google Earth Pro (x64) (v7.3.6.10201)

PC-TNI/VPI/ENI :

- 7-Zip (MSI) (x64) (v24.08)
- Firefox ESR (v128.9.0)
- SentinelOne
- Lansweeper Agent
- PDF-XChange Editor (x64) (v10.5.2.395)
- ONLYOFFICE Desktop Editors (x64) (v8.3.2)
- VLC media player (MSI) (x64) (v3.0.20.0)
- Inkscape (x64) (v1.4)
- ITRemote Agent
- GIMP (v3.0.2)
- Paint.NET (v5.1.6)
- Audacity (x64) (v3.7.3)
- GeoGebra 5 (v5.2.806.0)
- Scratch (v3.29.1.0)
- Google Earth Pro (x64) (v7.3.6.10201)
- ActivInspire (x64)
- ActivInspireCoreRes (x64)
- ActivDriver (x64)

- ActivInspireHelp (x64)

Les imprimantes ont pour nom X_A3 , X_A4 .



Enfin pour terminer, connecter vous au compte approprié en fonction du type d'ordinateur :

PC-DIRECTION

:

Compte du directeur de l'école où se trouve l'ordinateur

PC-TNI/VPI/ENI

:

Compte du professeur de l'école où se trouve l'ordinateur

PC-EDUCATION

:

Compte Élève de l'école où se trouve l'ordinateur



Portail Self-Service

PC-EDUCATION

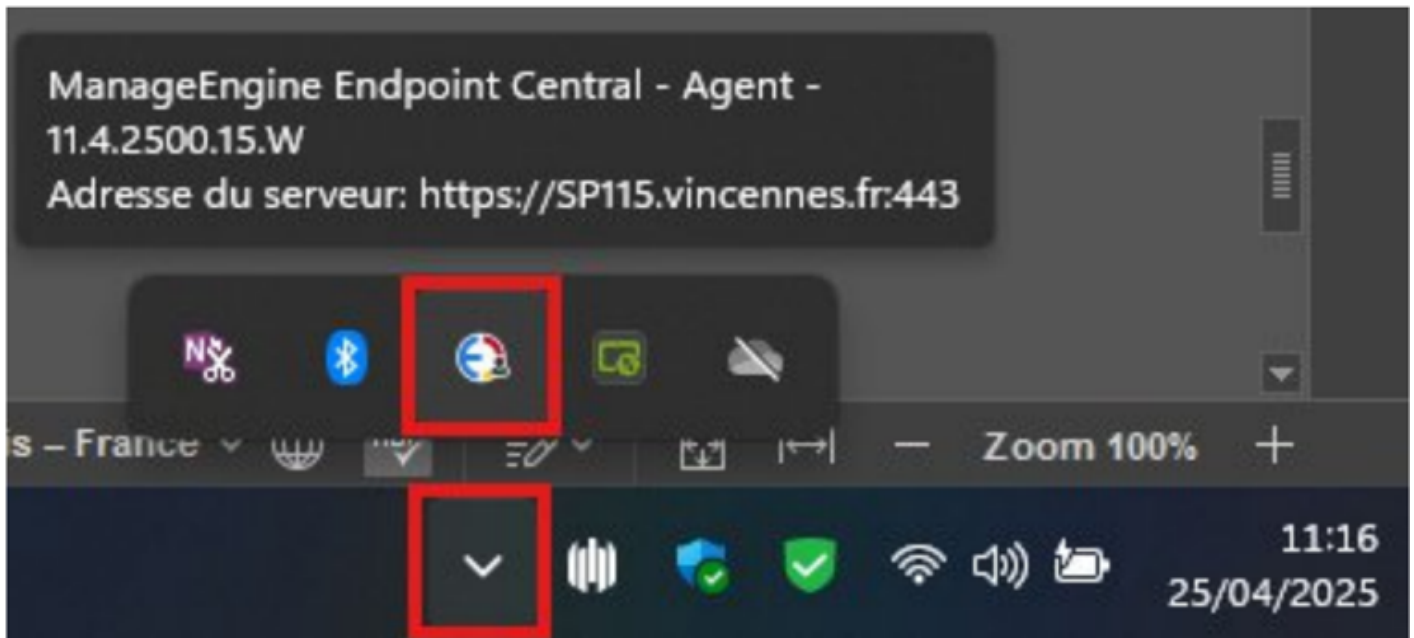
Sur ce portail en libre-service, vous trouverez les logiciels suivants :

- LegoMindstorms
- Workspace_Interwrite
- LegoMindstorms(driver)
- GCompris

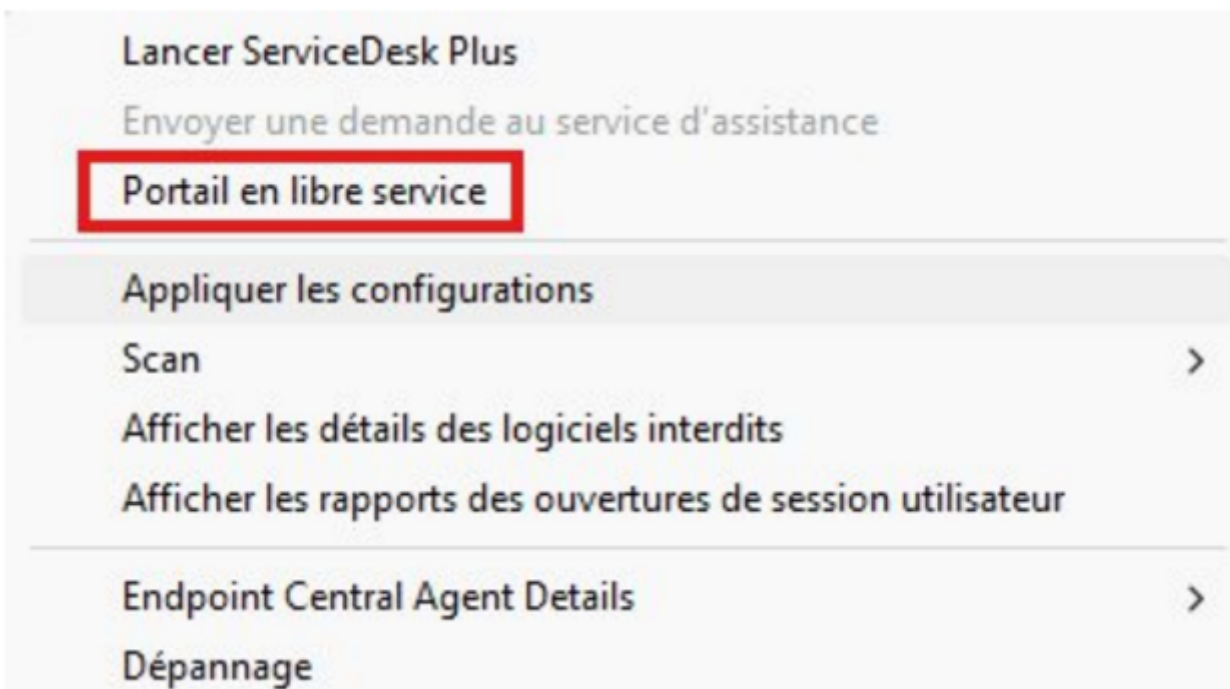
- Stellarium
- GeoGebra 5
- Tuxbot

Pour télécharger un logiciel proposé via le portail, vous devrez procéder ainsi :

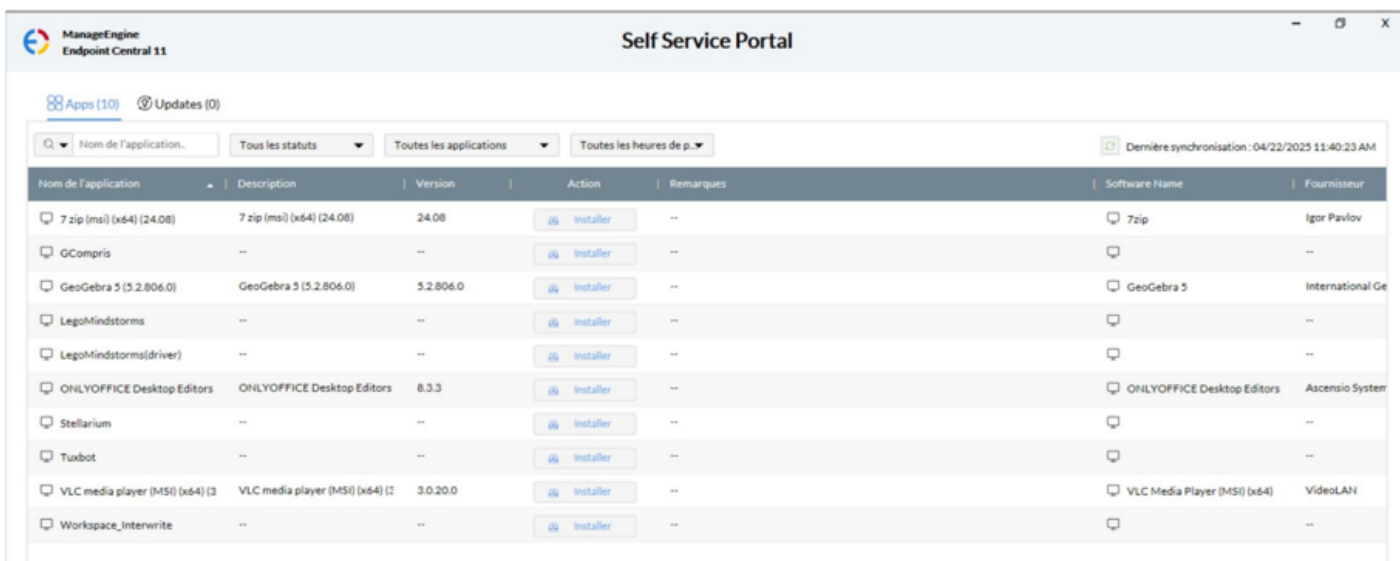
Cliquez sur le chevron « ^ », situé dans la barre des tâches, puis cliquez droit sur l'icône de l'application « Manage Engine »



Le menu suivant va apparaître. Il vous faudra cliquer sur « Portail en libre-service ».



Puis il vous faudra télécharger le logiciel que vous souhaitez en cliquant sur installer :



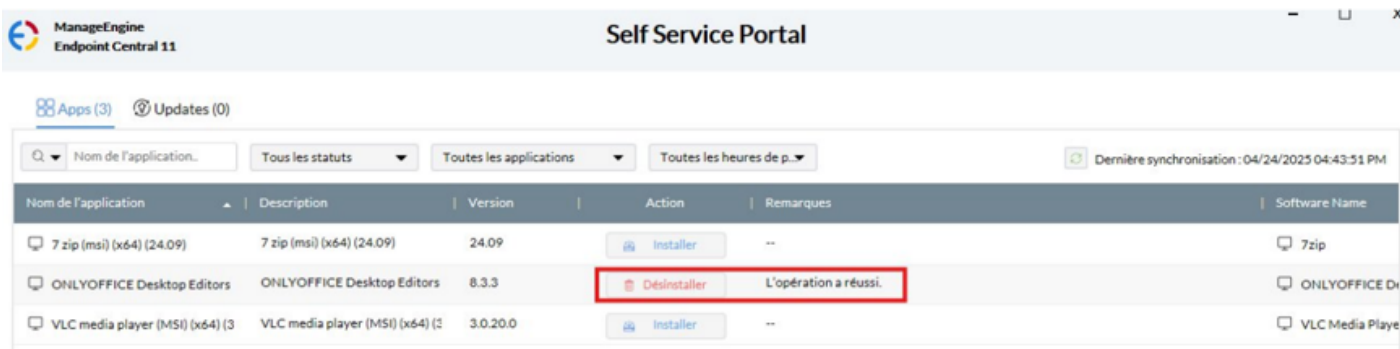
ManageEngine Endpoint Central 11 Self Service Portal

Apps (10) Updates (0)

Q Nom de l'application... Tous les statuts Toutes les applications Toutes les heures de p. Dernière synchronisation : 04/22/2025 11:40:23 AM

Nom de l'application	Description	Version	Action	Remarques	Software Name	Fournisseur
7 zip (msi) (x64) (24.08)	7 zip (msi) (x64) (24.08)	24.08	Installer	--	7zip	Igor Pavlov
GCompris	--	--	Installer	--		--
GeoGebra 5 (5.2.806.0)	GeoGebra 5 (5.2.806.0)	5.2.806.0	Installer	--	GeoGebra 5	International Ge
LegoMindstorms	--	--	Installer	--		--
LegoMindstorms(driver)	--	--	Installer	--		--
ONLYOFFICE Desktop Editors	ONLYOFFICE Desktop Editors	8.3.3	Installer	--	ONLYOFFICE Desktop Editors	Ascensio System
Stellarium	--	--	Installer	--		--
Tuxbot	--	--	Installer	--		--
VLC media player (MSI) (x64) (3)	VLC media player (MSI) (x64) (3)	3.0.20.0	Installer	--	VLC Media Player (MSI) (x64)	VidoolAH
Workspace_Interwrite	--	--	Installer	--		--

Une fois l'opération effectuée, vous obtiendrez ce résultat :



ManageEngine Endpoint Central 11 Self Service Portal

Apps (3) Updates (0)

Q Nom de l'application... Tous les statuts Toutes les applications Toutes les heures de p. Dernière synchronisation : 04/24/2025 04:43:51 PM

Nom de l'application	Description	Version	Action	Remarques	Software Name	Fournisseur
7 zip (msi) (x64) (24.09)	7 zip (msi) (x64) (24.09)	24.09	Installer	--	7zip	
ONLYOFFICE Desktop Editors	ONLYOFFICE Desktop Editors	8.3.3	Désinstaller	L'opération a réussi.	ONLYOFFICE D	
VLC media player (MSI) (x64) (3)	VLC media player (MSI) (x64) (3)	3.0.20.0	Installer	--	VLC Media Playe	

Si une application ne se trouve pas dans le Self-Service Portal, il vous faudra en faire la demande auprès de la Mairie de Vincennes.

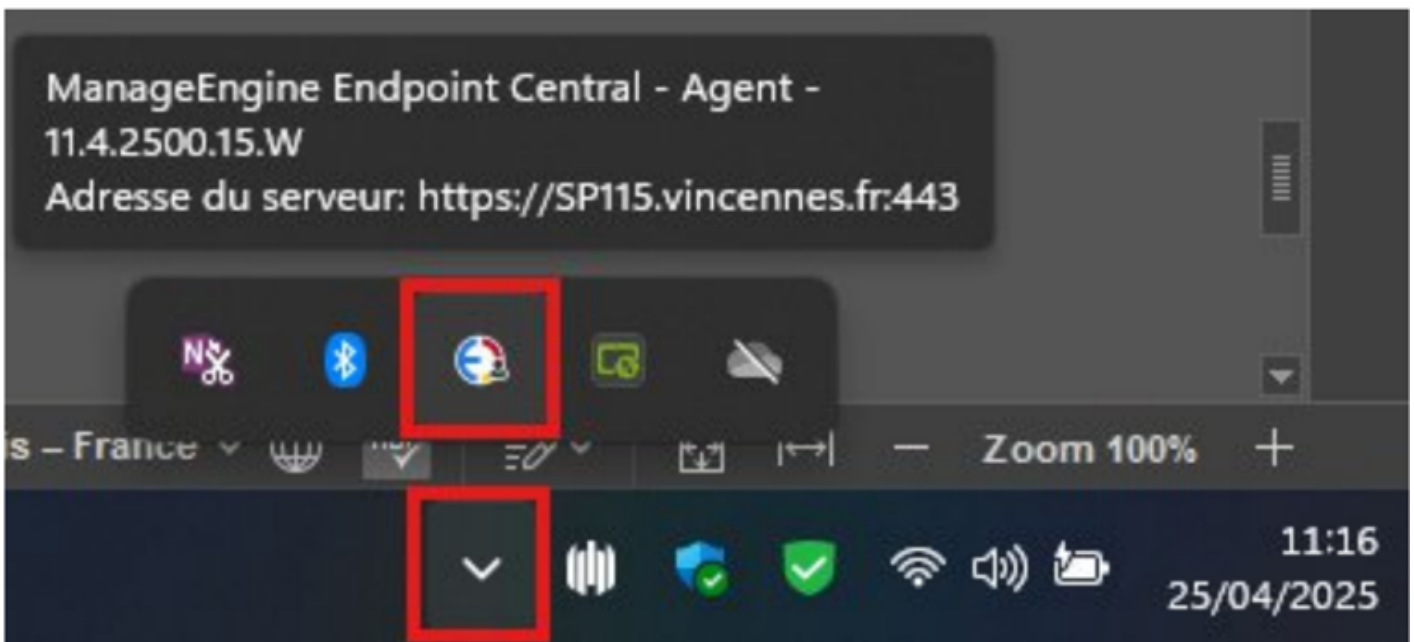
DIRECTION & PC-TNI/VPI/ENI

Sur ce portail en libre-service, vous trouverez les logiciels suivants :

- 7-Zip
- ONLYOFFICE Desktop Editors
- VLC media player

Pour télécharger un logiciel proposé via le portail, vous devrez procéder ainsi :

Cliquez sur le chevron « ^ », situé dans la barre des tâches, puis cliquez droit sur l'icône de l'application « Manage Engine »



Le menu suivant va apparaître. Il vous faudra cliquer sur « Portail en libre-service ».

Lancer ServiceDesk Plus

Envoyer une demande au service d'assistance

Portail en libre service

Appliquer les configurations

Scan

Afficher les détails des logiciels interdits

Afficher les rapports des ouvertures de session utilisateur

Endpoint Central Agent Details

Dépannage



Puis il vous faudra télécharger le logiciel que vous souhaitez en cliquant sur installer :

ManageEngine Endpoint Central 11 Self Service Portal

Apps (3) Updates (0)

Nom de l'application... Toutes les applications Dernière synchronisation : 05/26/2025 02:43:14 PM

Nom de l'application	Description	Version	Action	Remarques
7 zip (msi) (x64) (24.09)	7 zip (msi) (x64) (24.09)	24.09	Installer	--
ONLYOFFICE Desktop Editors	ONLYOFFICE Desktop Editors	8.3.3	Désinstaller	L'opération a réussi.
VLC media player (MSI) (x64) (3)	VLC media player (MSI) (x64) (3)	3.0.20.0	Installer	--

Une fois l'opération effectuée, vous obtiendrez ce résultat :

ManageEngine Endpoint Central 11 Self Service Portal

Apps (3) Updates (0)

Nom de l'application... Tous les statuts Toutes les applications Toutes les heures de p... Dernière synchronisation : 04/24/2025 04:43:51 PM

Nom de l'application	Description	Version	Action	Remarques	Software Name
7 zip (msi) (x64) (24.09)	7 zip (msi) (x64) (24.09)	24.09	Installer	--	7zip
ONLYOFFICE Desktop Editors	ONLYOFFICE Desktop Editors	8.3.3	Désinstaller	L'opération a réussi.	ONLYOFFICE Desktop Editors
VLC media player (MSI) (x64) (3)	VLC media player (MSI) (x64) (3)	3.0.20.0	Installer	--	VLC Media Player

Si une application ne se trouve pas dans le Self-Service Portal, il vous faudra en faire la demande auprès de la Mairie de Vincennes.



Révision #1

Créé 2026-07-06 10:22:51 UTC par PLAMIN Aroquiadeva Ary

Mis à jour 2026-07-06 10:22:55 UTC par PLAMIN Aroquiadeva Ary