

# Migration de serveur et montée de version

Dates : 05/05/25-19/05/25 Intervenants : Mahdi.ALAMI@tvhconsulting.com et Romain.CARETERRO@tvhconsulting.com SP13 ver SP04 SAP BI 4.2 vers 4.3 Abandon de l'environnement de test

- [Procédures intégrateur TVH consulting \( anciennement Cosmos\)](#)
- [Mettre à jour l'univers](#)

# Procédures intégrateur TVH consulting ( anciennement Cosmos)

Préparation de l'installation : vérification des prérequis techniques à l'installation

- Installation Plateforme SAP BusinessObjects BI 4.3 SP04 patch 12.
- Vérification post installation : vérification Tomcat, SIA, CMC, Clé de licence, zone de lancement
- Dimensionnement de la plateforme WIPS, création des APS, dimensionnement du Tomcat
- Configuration de la recherche de plateforme
- Réorganisation des dossiers SAP
- Configuration de l'application de surveillance (suppression des veilles)
- Paramétrage du magasin d'audit
- Configuration des sauvegardes automatisées
- Configuration HTTPS
- Migration du référentiel
- Validation et recette de la migration

## 1. Installation Plateforme SAP BO 4.3 SP4 P12

<https://onlyoffice.vincennes.fr/Products/Files/DocEditor.aspx?fileid=39715>

## 2. Dimensionnement de la plateforme SAP BusinessObjects

<https://onlyoffice.vincennes.fr/Products/Files/DocEditor.aspx?fileid=39711>

## 3. Fiche de Mise En Oeuvre

<https://onlyoffice.vincennes.fr/Products/Files/DocEditor.aspx?fileid=39712>

## 4. Guide de sauvegarde et de restauration

<https://onlyoffice.vincennes.fr/Products/Files/DocEditor.aspx?fileid=39713>

## 5. Mise en place du HTTPS SSL (pfx)

<https://onlyoffice.vincennes.fr/Products/Files/DocEditor.aspx?fileid=39716>

## 6. Réalisation de la migration

<https://onlyoffice.vincennes.fr/Products/Files/DocEditor.aspx?fileid=39717>

## 7. Information de connexion

<https://onlyoffice.vincennes.fr/Products/Files/DocEditor.aspx?fileid=39714>

## 8. Installation du poste client

L'installation des outils clients prend environ 1h30 et reste relativement simple. Il suffit d'exécuter le programme en tant qu'administrateur, puis de suivre les étapes de l'assistant d'installation (procédure « suivant, suivant »).

L'exécutable est disponible ici : **\\sp46\Support-dinsi\APPLIS\SAP\_BO\BIPLATCLNT4304P\_1200-70005711.EXE**

AJOUTER LE LIEN VERS LA SOURCE DE L'EXECUTABLE

En cas de problème de Runtime C++ :

l'installateur SAP tente de réutiliser une ancienne installation du runtime C++, mais le fichier original `vc_runtimeminimum_x64.msi` est introuvable à l'emplacement attendu.

Avez-vous tenté d'installer Microsoft Visual C++ Redistributable pour Visual Studio 2015–2022 (x64) depuis le site officiel via le lien suivant ?

[https://aka.ms/vs/17/release/vc\\_redist.x64.exe](https://aka.ms/vs/17/release/vc_redist.x64.exe)

Vous pouvez aussi essayer de nettoyer la base de registre comme suit :  
Ouvrez Regedit.

1. Recherchez : `vc_runtimeminimum_x64.msi`.
2. Supprimez uniquement les clés orphelines. Vérifiez si le chemin d'installation existe encore ; s'il est manquant, la clé est probablement inutilisée.
3. Important : N'oubliez pas de faire une sauvegarde du registre avant toute modification.

# Mettre à jour l'univers

Il est nécessaire de mettre à jour l'univers Finances à chaque livraison d'une nouvelle version par Cyril (suit l'évolution de la base Finances).

C'est une opération à réaliser côté DINSI.

Pré-requis - disposer de :

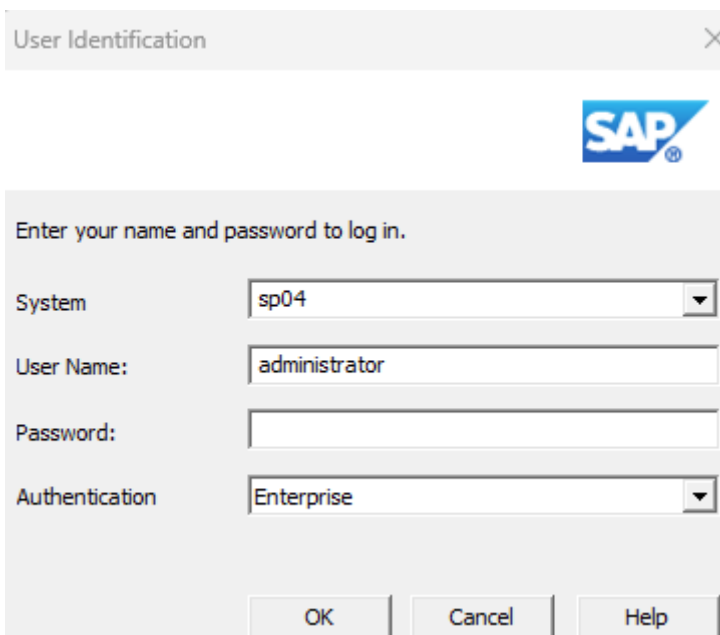
-l'univers Finances.unv

-l'outil de conception d'univers "Universe design tool"


-les accès admin (PSONO)

-client Oracle sur le poste qui réalise pour le lien avec la base Civil Finances.

## 0 - Lancer "Universe design tool" depuis le poste client



User Identification



Enter your name and password to log in.

System: sp04

User Name: administrator

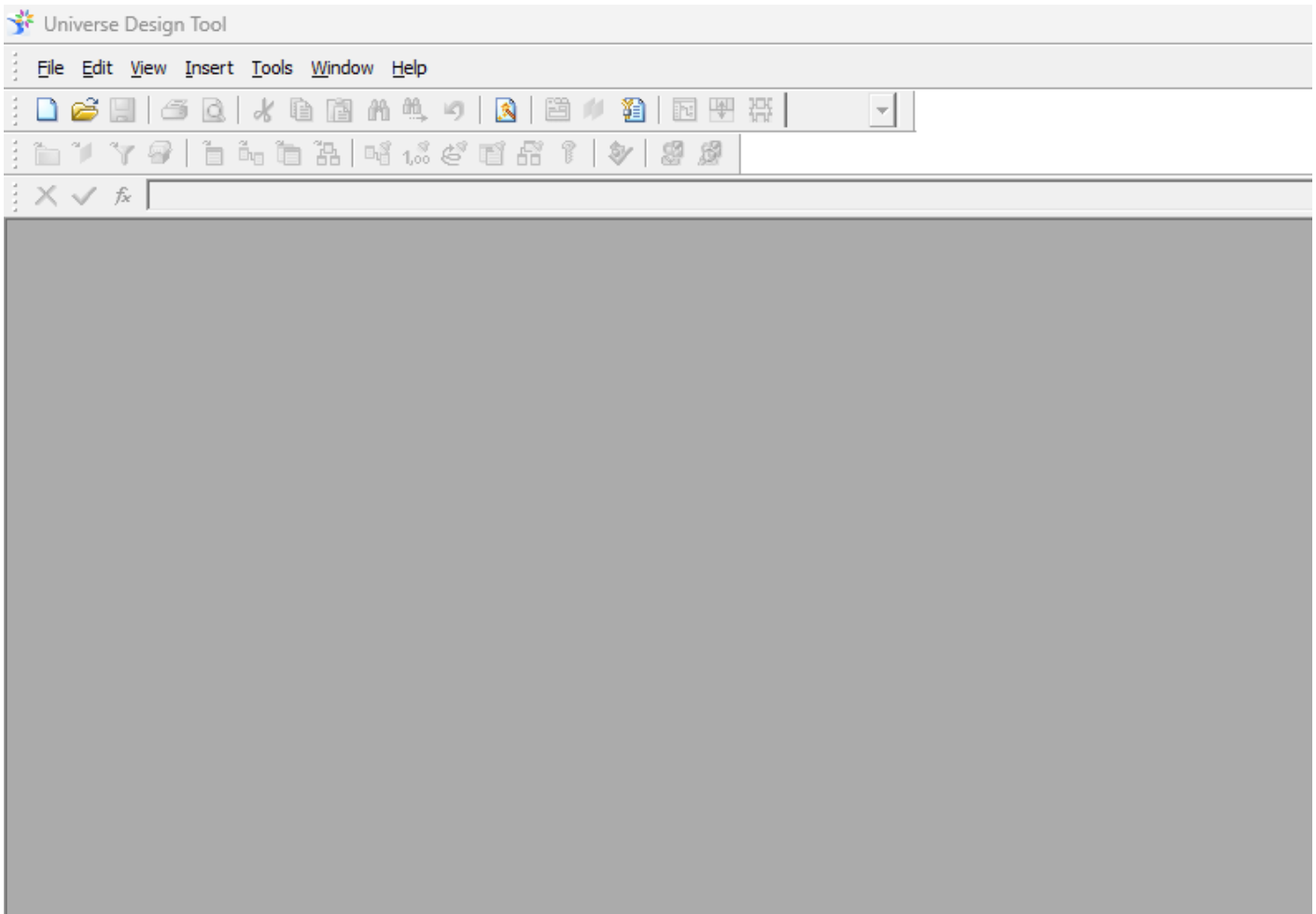
Password:

Authentication: Enterprise

OK Cancel Help

## 1 - Sauvegarder l'ancien l'univers

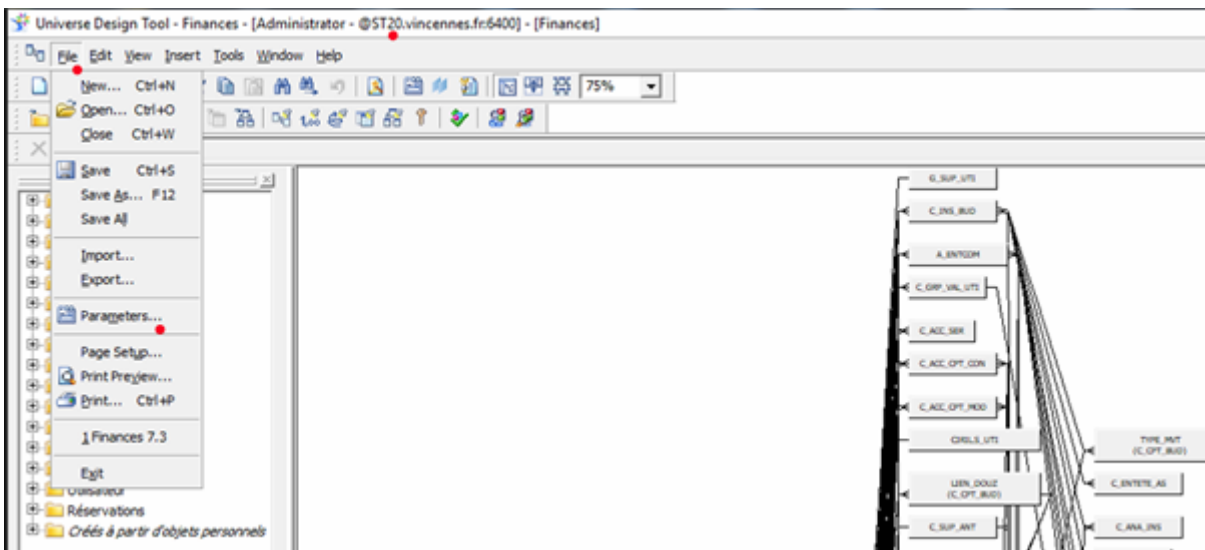
- o Fichier > Import
- o File > Save as



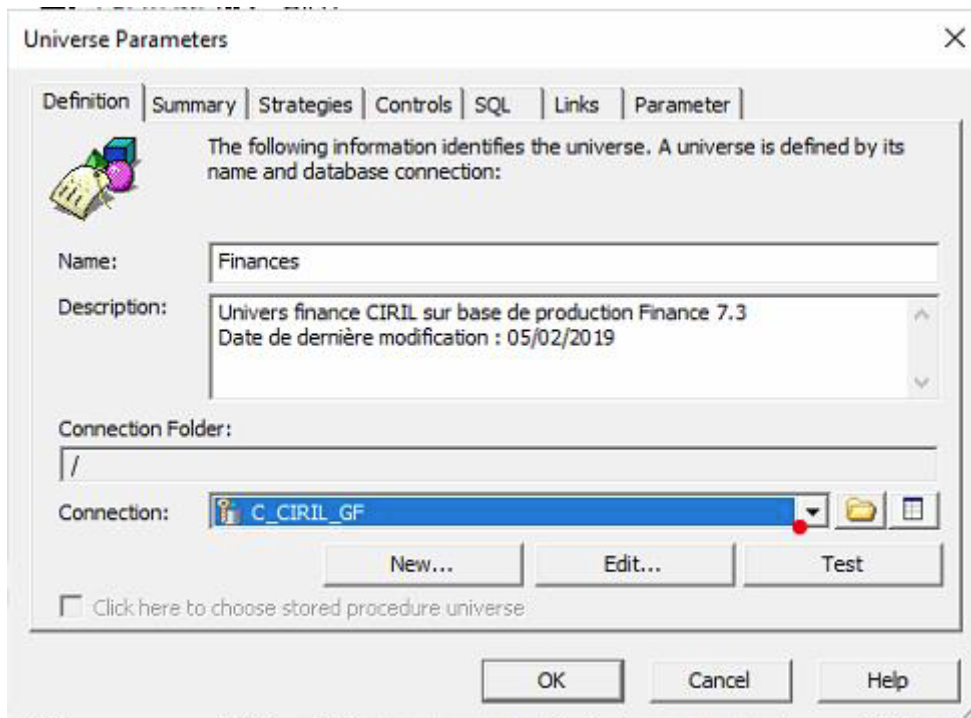
## 2- Mise à jour du nouvel univers

a- File > Open > Ouvrir le fichier .unv

b- File > Parameters :

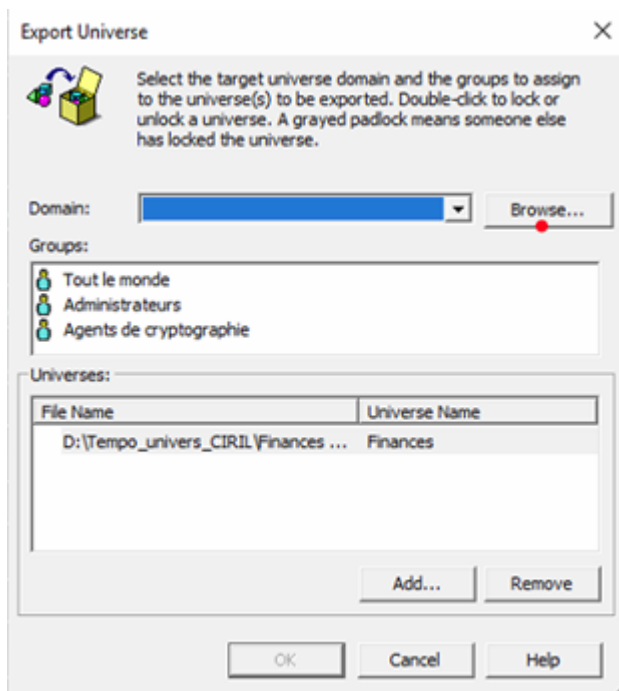


modifier la connexion en mettant C\_CIRIL\_GF



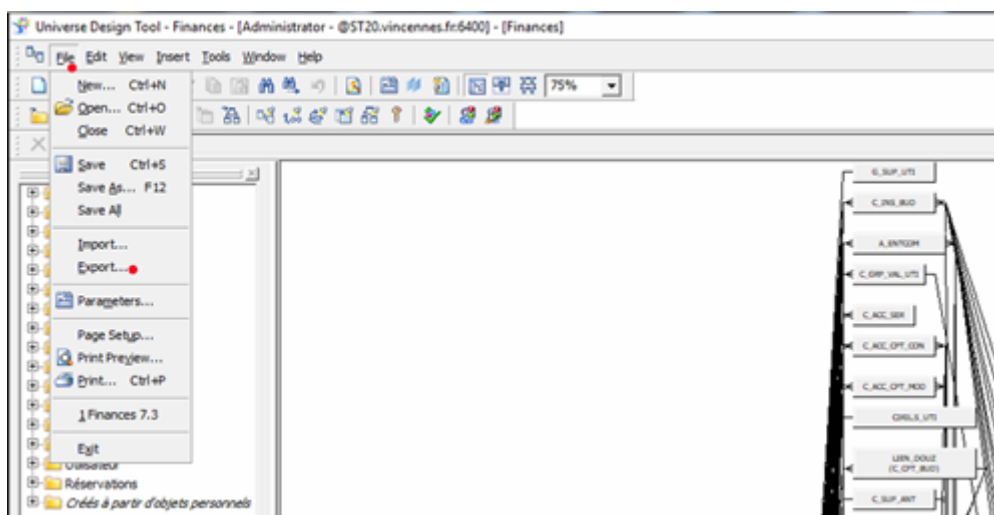
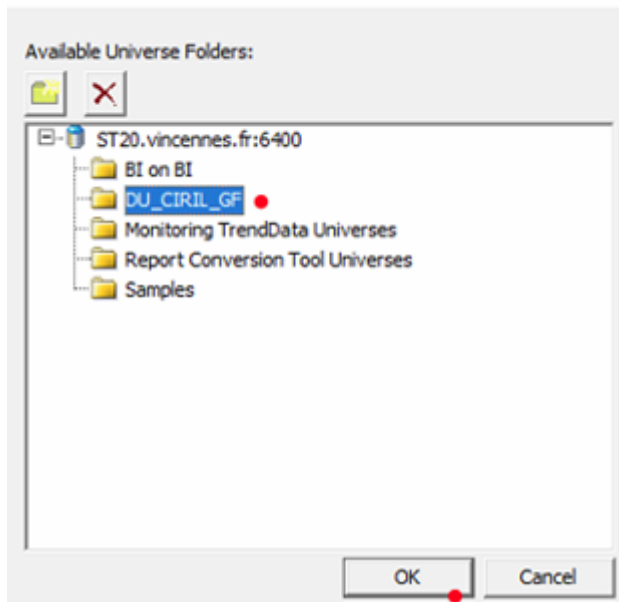
c- Save

d- File > Export : exporter l'univers dans le bon répertoire cible.



Choisir le répertoire suivant :

## Select a Universe Folder



Une question sera posée pour définir si on crée une copie de l'univers ou si on écrase l'univers existant.

Choisir "yes" pour écraser l'ancien univers:

Warning



A universe with name 'Finances' already exists in folder '/DU\_CIRIL\_GF'. If you continue the existing universe will be overwritten. Do you want to

Yes

No