

# Mettre à jour l'univers

Il est nécessaire de mettre à jour l'univers Finances à chaque livraison d'une nouvelle version par Ciril (suit l'évolution de la base Finances).

C'est une opération à réaliser côté DINSI.

Pré-requis - disposer de :

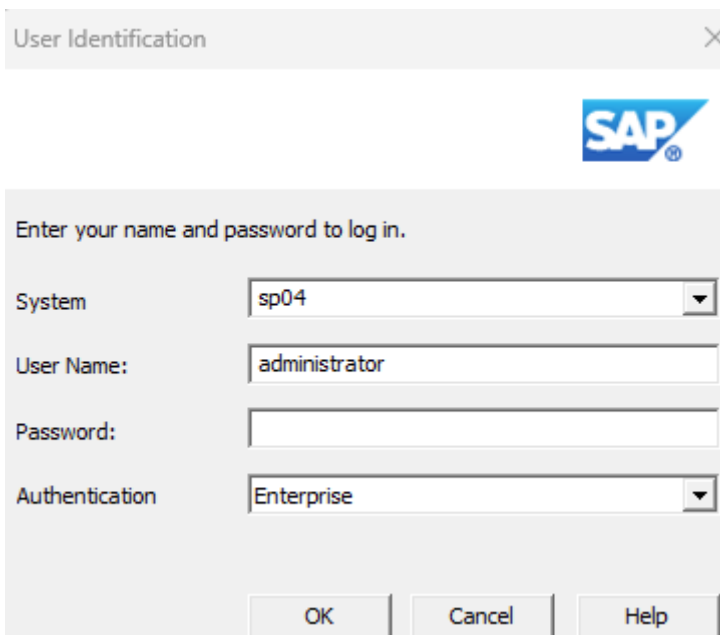
-l'univers Finances.unv

-l'outil de conception d'univers "Universe design tool"

-les accès admin (PSONO)

-client Oracle sur le poste qui réalise pour le lien avec la base Civil Finances.

## 0 - Lancer "Universe design tool" depuis le poste client



User Identification

SAP

Enter your name and password to log in.

System: sp04

User Name: administrator

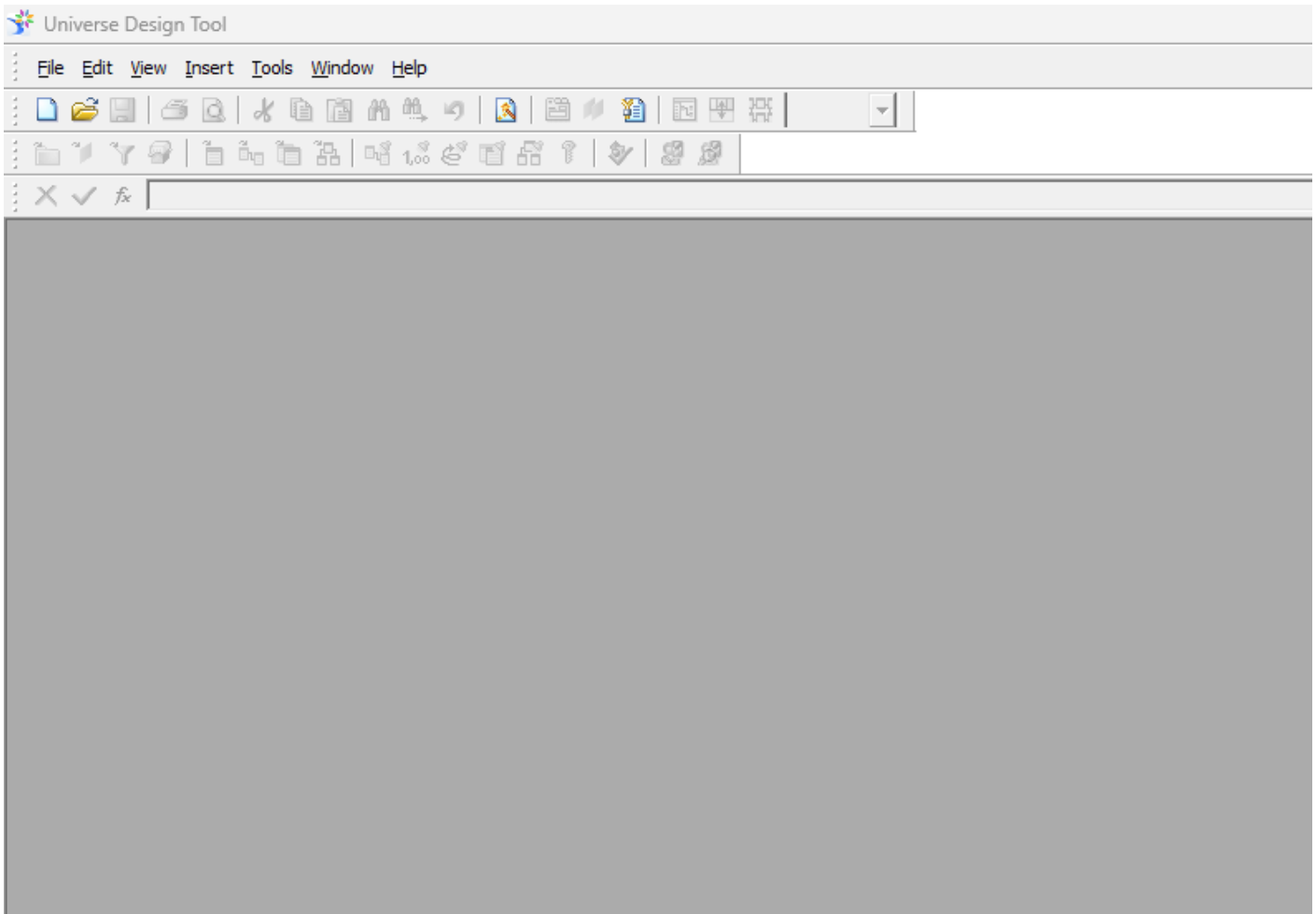
Password:

Authentication: Enterprise

OK Cancel Help

## 1 - Sauvegarder l'ancien l'univers

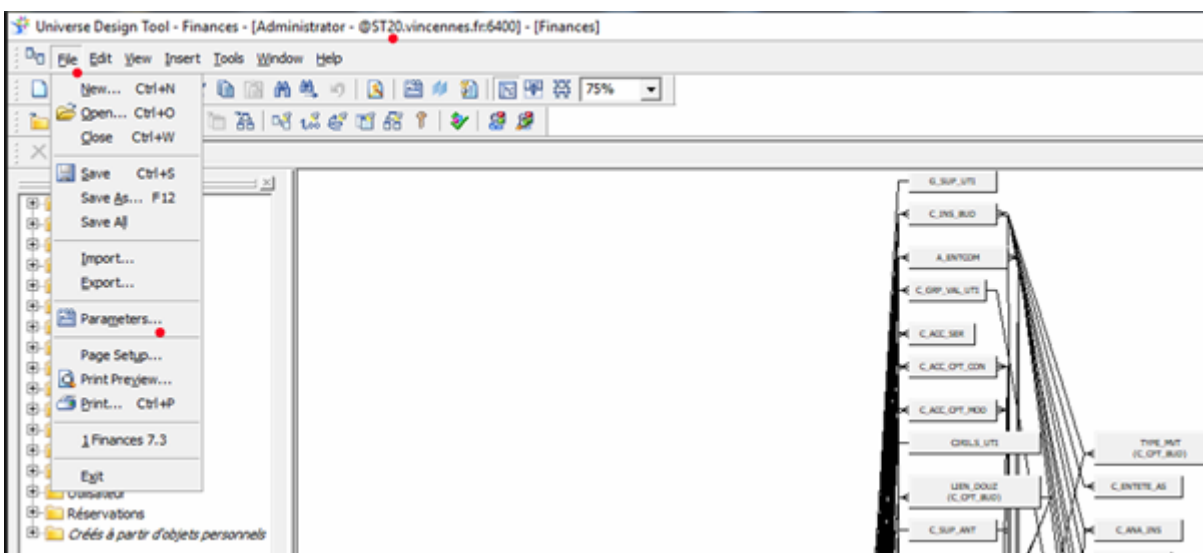
- Fichier > Import
- File > Save as



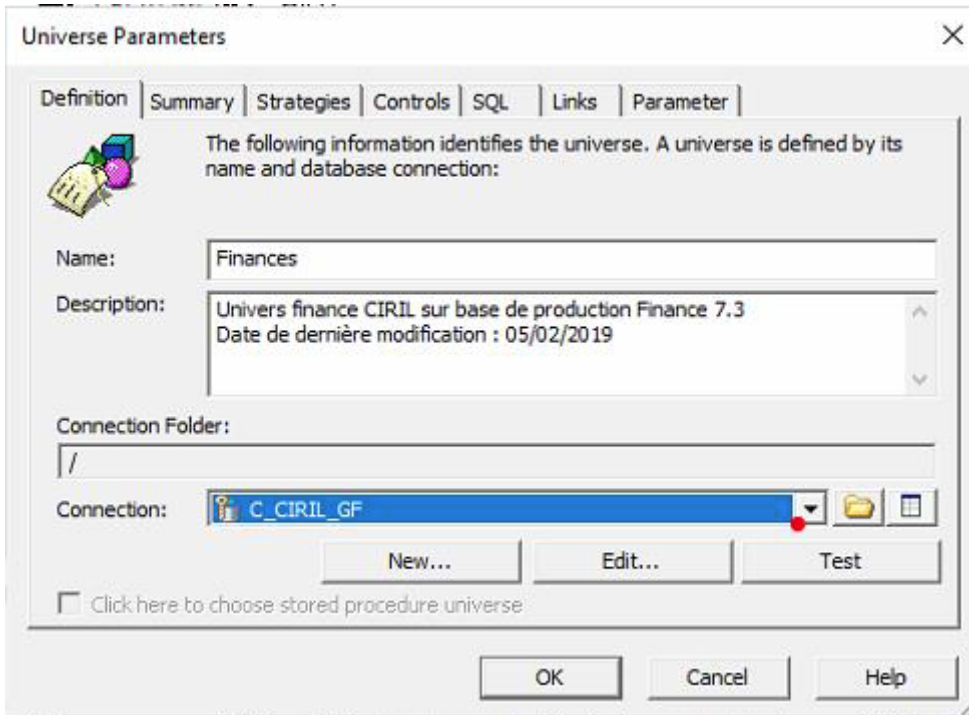
## 2- Mise à jour du nouvel univers

a- File > Open > Ouvrir le fichier .unv

b- File > Parameters :

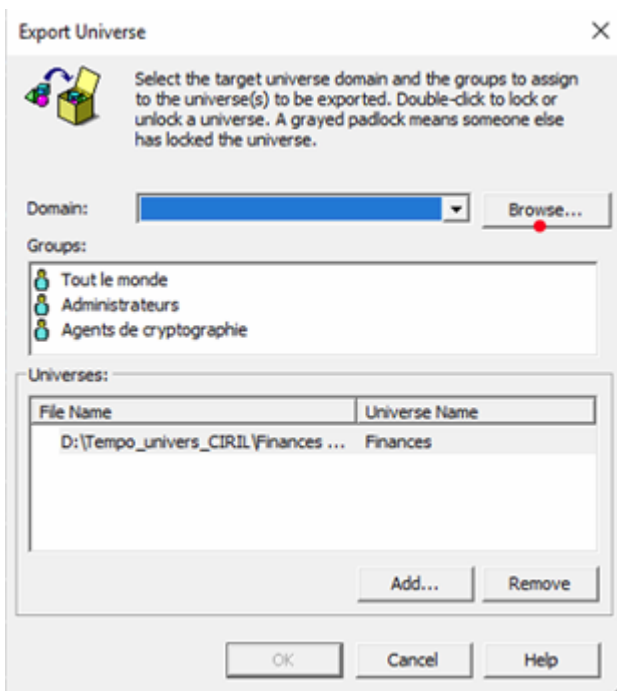


modifier la connexion en mettant C\_CIRIL\_GF



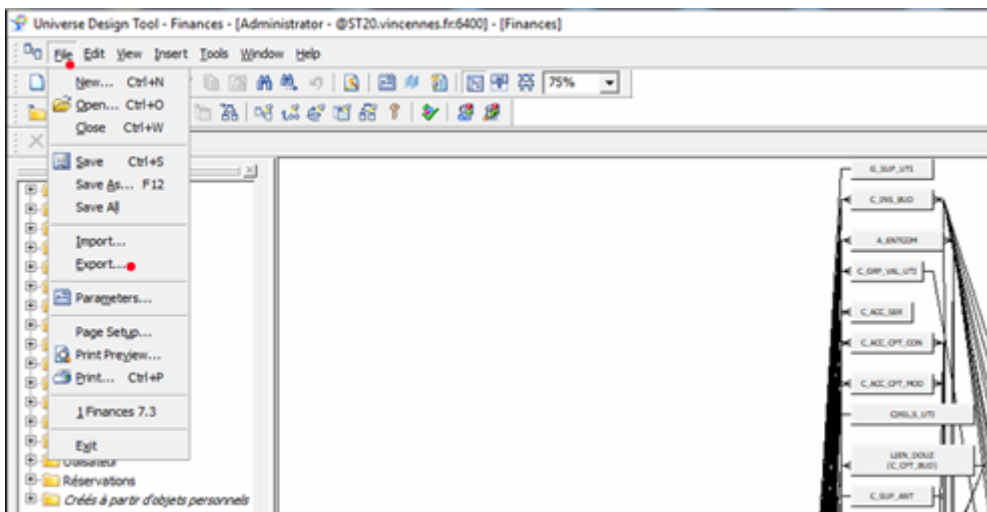
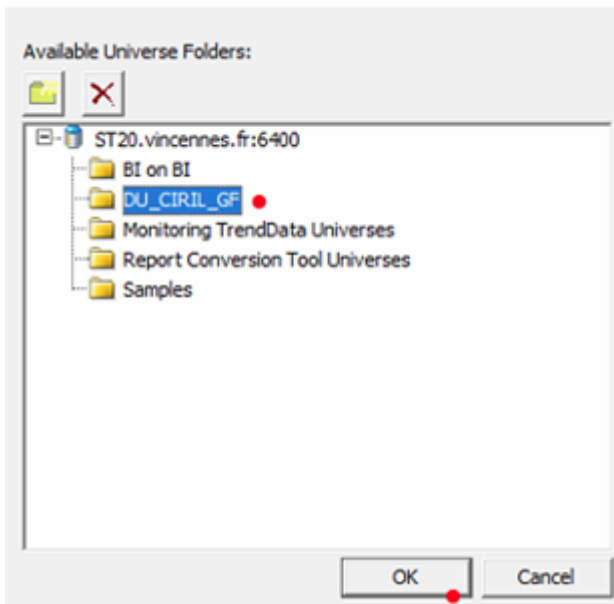
c- Save

d- File > Export : exporter l'univers dans le bon répertoire cible.



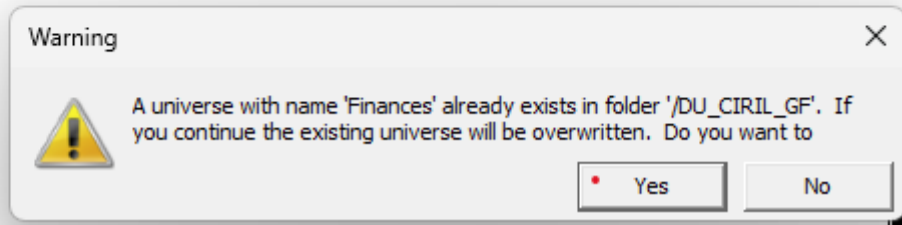
Choisir le répertoire suivant :

## Select a Universe Folder



Une question sera posée pour définir si on crée une copie de l'univers ou si on écrase l'univers existant.

Choisir "yes" pour écraser l'ancien univers:



---

Révision #10

Créé 20 May 2025 07:54:30 par GUETOVA Marina

Mis à jour 8 July 2025 11:55:30 par GUETOVA Marina